

# AGU-Roundtable INTERLIS und Tools

Michael Germann  
infoGrips GmbH



# infoGrips GmbH

- **Firmendaten**
  - Gründung 1994 mit Sitz in Zürich
  - 4 Mitarbeiter
- **Tätigkeitsbereiche**
  - Softwareentwicklung im GIS Umfeld
  - Beratungen
- **Produkte**
  - Schnittstellen (INTERLIS Tools)
  - Gedatenserver (GeoShop)
  - Onlinedienste (Checkservice)

# INTERLIS (Überblick)

- **Konzeptionelle Datenbeschreibungssprache (CSL)**
  - Standardisierte Sprache um Daten präzise zu beschreiben
  - Systemneutral
  - Mensch- und Maschinenlesbar
  - Eingebaute Datentypen für GIS-Systeme (z.B. Geometrie)
- **Systemneutrales Transferformat (ITF / XTF)**
  - Die Transferformate werden automatisch aus dem Datenmodell abgeleitet
  - Strikte Trennung von Modellierung und Transferformat

# INTERLIS (Anwendungen)

- **Amtliche Vermessung**
  - Seit 1994 (RAV)
  - Methodenfreiheit (freie Systemwahl)
  - Aktuelles Modell: DM01 in INTERLIS 1
- **SIA405**
  - Seit 1998
  - Aktuelle Modelle in INTERLIS 2
- **Geoinformationsgesetz**
  - Seit 2007
  - Über 160 Modelle nach Bundesinventar in INTELIS 2

# INTERLIS (Werkzeuge)

- **INTERLIS Compiler**
  - Prüft Modelle gemäss Sprachdefinition
  - Frei verfügbar
- **Checker**
  - Prüft INTERLIS Daten (ITF/XTF) gemäss Modell
  - Freie und kommerzielle Checker verfügbar
- **Schnittstellen**
  - Wandeln INTERLIS Daten in andere Formate um
  - Freie und kommerzielle Schnittstellen verfügbar

# INTERLIS (Beispiel)

## INTERLIS 2 Datenmodell

```
MODEL SIA405_LKMap =
  TOPIC SIA405_LKMap =

    CLASS LKFlaeche =
      Flaeche: SURFACE;
      Objektart: (
        Abwasser,
        Elektrizitaet,
        ...
      )

    END LKFlaeche;
  END SIA405_LKMap;
END SIA405_LKMap.
```

## XTF Datensatz

```
<TRANSFER>
<DATASECTION>
<SIA405_LKMap.SIA405_LKMap>

<SIA405_LKMap.SIA405_LKMap.LKFlaeche>
  <Flaeche>
    <SURFACE>
      <BOUNDARY>
        <POLYLINE>
          <COORD><C1>2622429.772</C1><C2>1259506.971</C2></COORD>
          <COORD><C1>2622429.541</C1><C2>1259507.733</C2></COORD>
          <COORD><C1>2622430.096</C1><C2>1259507.835</C2></COORD>
          <COORD><C1>2622430.252</C1><C2>1259507.109</C2></COORD>
          <COORD><C1>2622429.770</C1><C2>1259506.979</C2></COORD>
          <COORD><C1>2622429.772</C1><C2>1259506.971</C2></COORD>
        </POLYLINE>
      </BOUNDARY>
    </SURFACE>
  </Flaeche>
  <Objektart>Elektrizitaet.Trasse</Objektart>
</SIA405_LKMap.SIA405_LKMap.LKFlaeche>

</SIA405_LKMap.SIA405_LKMap>
</DATASECTION>
</TRANSFER>
```

[www.interlis.ch](http://www.interlis.ch)

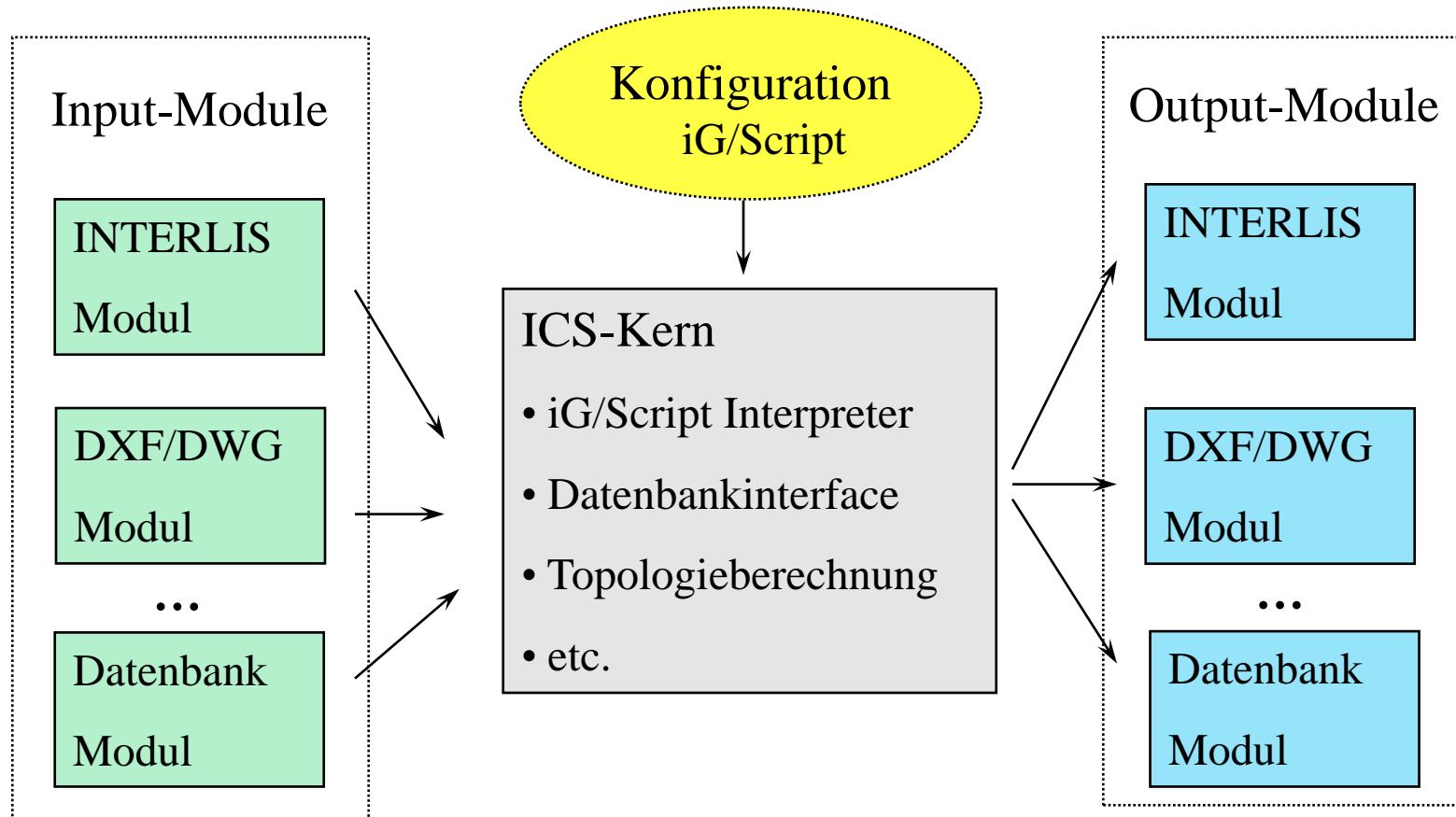
- **Spezifikationen**
- **Werkzeuge**
- **Veranstaltungen**

# infoGrips INTERLIS Tools

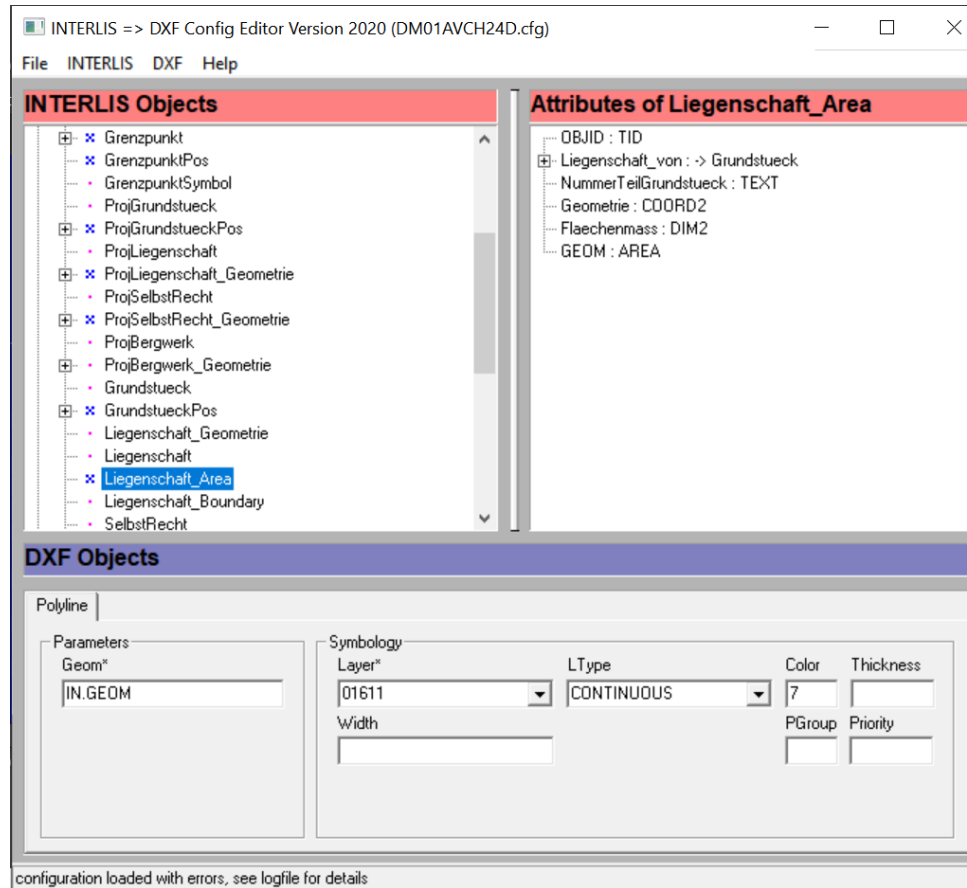
- **INTERLIS Checker**
  - Für INTERLIS 1 und 2
  - Effizient und praxiserprobt
  - 500'000 Aufrufe nur im Checkservice pro Jahr
- **INTERLIS Tools**
  - Schnittstellensystem
  - Frei konfigurierbar mit eingebauter Skriptsprache
  - Über 300 mitgelieferte Konfigurationen
  - Über 1'000'000 Aufrufe im Geoportal Bund pro Jahr
- **GeoShop**
  - INTERLIS Tools Internet/Intranet Datenserver



# INTERLIS Tools



# Konfigurations Editor



# INTERLIS Tools Konfigurationen LK

Total über 130 fertige LK-Konfigurationen !!!

```
DSS_2004_01_SIA405_Abwasser_2004_WI.cfg
DSS_2015_LV95_VSADSSMINI_2015.cfg

SIA405_Abwasser_2004_WI_DSS_2004_01.cfg
SIA405_Abwasser_2004_WI_il2dxf.cfg

SIA405_Elektrizitaet_2004_LK_il2dxf.cfg

SIA405_Fernwaerme_2004_LK_SIA405_LKMap.cfg

...
```

[www.infogrips.ch](http://www.infogrips.ch)

- **Testversionen der Produkte**
- **Dokumentationen**
- **Zugang zum Checkservice**
- **Shareware**