



Update MapEdit

19.11.2025 AGU CH in Aarau

INHALT

- Kurze Vorstellung
- Neuerungen Release 25.x
- Ausblick 2026



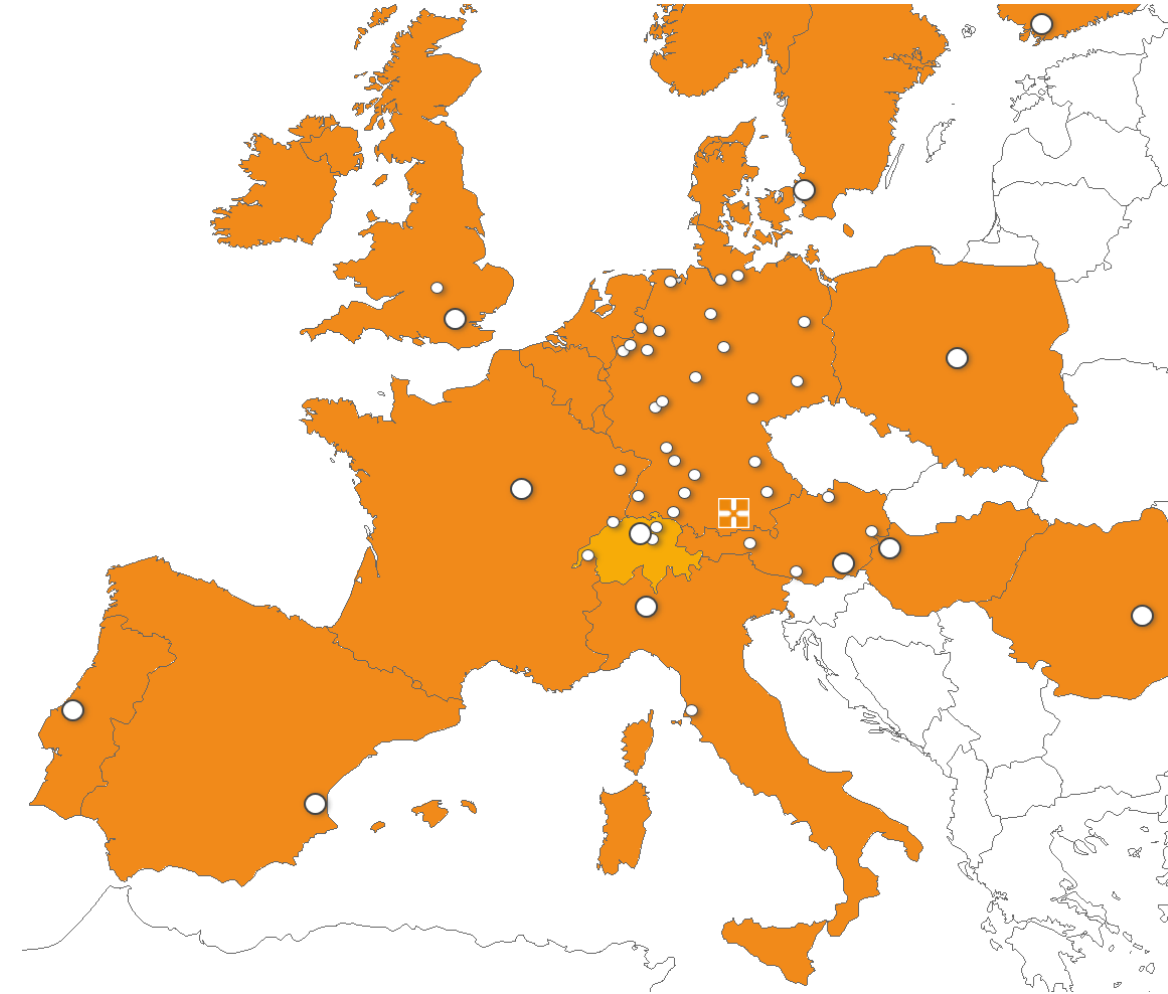
KURZVORSTELLUNG

- **Mensch und Maschine
Infrastruktur GmbH**

- GIS & Infrastruktur
- Lösungen für Ver-/Entsorgungsbetriebe,
Städte und Gemeinden, Industriebetriebe
- Software Entwicklung in Deutschland

- **Heutige Teilnehmer**

- Frank Markus, GF-Vertrieb
- Thomas Hiller, GF-Technik
- Rouven Kreh, PM & Customer Success



KOMPLEXITÄT VISUALISIEREN



Damit der Planer und nicht der Bagger die
Leitung findet....

UNSERE KUNDEN



TEAM INFRASTRUKTUR

- Wir sind 30 Vermesser, Geoinformatiker, Informatiker & Geographen
- Junges Team, aber mit > 25 Jahre Projekterfahrung
- >150 Kunden in DE/CH/EU
- MapEdit Produktentwicklung „Made in Germany“
- Basis sind weltweite Standards wie Autodesk Technologie
- Entwicklung, Betreuung und Support alles in einer Hand



MILESTONES - TIMELINE



mapedit

Intranet

DESKTOP

Auskunft + Daten ändern

PROFESSIONAL

CAD+GIS
Datenerfassung

APPBUILDER

Administration + Konfiguration

MapEdit Core
Technology Platform

MAPEDIT
SERVER

MAPEDIT
DATENBANK

MAPEDIT
KARTENSERVER

MapEdit API

Internet

MOBILE

Web + App
Auskunft + Daten ändern

PORTAL

Ihre Daten für die Öffentlichkeit

PLANAUSKUNFT

Automatisierte + rechtsichere
Auskunft

Client aktualisieren, Favorit, Löschen, Duplizieren, Umbenennen, Herunterladen, Register, Gruppe, Aufklapp Menü, Menü Trenner, Kommando, Plugin Kommando hinzufügen, Formular hinzufügen, Alle Formulare hinzufügen, Löschen, Sichtbar/Unsichtbar, Vorschau

- GEMEINDE_PORTAL
- KWMK
- MapEdit_Offline
- MAPEDIT_PORTAL
- MapServer_Alkis
- ME_EL_TEST
- ME_FW_MASTER
- MEP_AK042020
- MH_Strom
- MOBILEDEMO
- MONHEIM_3D
- NEUES_PROJEKT
- NEUESMOBILEPROJEKT
- OPENSTREETMAP
- Osnabrueck
- Plain
- Schraegluftbilder
- SQLITE_SPEEDTEST

RIBBONS

Kartenfenster (switch) Default

Apps: Google Suche, Interna (Karte), Alle, **Trafo Station**, Kabine, Sammel Schiene

Netzverfolgung: Netzverfolgung, Stop bei Abgang und Trafo

Layer: Layer

Geometrie Schema: Reale Welt Schema, Geoschema NS+ÖB

Konfiguration:

- Standard
- Apps
- Masken
 - Alle
 - Trafo Station**
 - Kabine
 - Sammel Schiene
- Netzverfolgung
- Layer
- Geometrie Schema
- Stromexplorer

Dialog Name: STMORITZ_EW_EL_TRAFO_STATION

Titel: Trafo Station

Tooltip: Trafo Station

Knopfgröße: Big

Bild: CameraFlash

Benutzergruppeneinschränkung:

Unterstützte Plattformen: All

OPEN IN FORM DESIGNER

MAPEDIT - ST. MORITZ

Standard, Redlining, Stromexplorer

Projekt öffnen, Projekt neu öffnen, Karte drucken, Optionen, Werkzeuge

App: Apps, Google Suche, Alle, **Trafo Station**, Kabine, Sammel Schiene

Netzverfolgung: Netzverfolgung, Stop bei Abgang und Trafo

Layer: Private Ebenenverwaltung, Layer

Geometrie Schema: Reale Welt Schema, Geoschema NS+ÖB

ALKIS nur Flist

Auswahlmodus: einzelnes Objekt, Objektklasse: Trafostation

Main Map

Steuerung

Suche

Ebenen

- Leitungskataster Strom
 - Leitungen (Vektor)
- EW Geoschema 500
 - Geoschema NS Oeb
 - Geoschema NS Oeb Point TBL
 - Geoschema NS Oeb Point

783465,79/152612,70 (18)

Google Search

https://www.google.com/maps/@46.4994588,9.8285276,158m/data=!3m1!1e3

In Google Maps suchen

Reisedauer, Verkehrslage und Orte in der Nähe anzeigen

Übersichtskarte

Standard Redlining Stromexplorer

Projekt öffnen Projekt neu öffnen Karte drucken Optionen

Funktionen

Werkzeuge

Apps

Google Suche

Alle

Trafo Station

Kabine

Sammel Schiene

Netzverfolgung

Stop bei Abgang und Trafo

Private Ebenverwaltung

Layer

Reale Welt Schema

Geoschema NS+ÖB

ALKIS nur Flst

Geometrie Schema

Auswahlmodus: einzelnes Objekt Objektklasse: Trafostation

Main Map

Steuerung

Suche

Ebenen

- Leitungskataster Strom
 - Leitungen (Vektor)
 - EW Geoschema 500
 - Geoschema NS Oeb
 - Geoschema NS Oeb Point TBL
 - Geoschema NS Oeb Point
 - Geoschema NS Oeb Line
 - EW Werkplan 500
- Hintergrundkarten
 - AV
 - Liegenschaften
 - Flurname
 - Einzelobjekte
 - Gebäude
 - Grünfläche
 - Gewässer

Lesezeichen

Geometrieschema

783465,79|152612,70 (18)

50 m

Demo Daten - Copyright Gemeinde St.Moritz

Google Search X

https://www.google.com/maps/@46.4994588,9.8285276,158m/data=!3m1!1e3

In Google Maps suchen

Reisedauer, Verkehrslage und Orte in der Nähe anzeigen

Anmelden

Google

Bilder © 2021 Flotron / Perrinquet,Maxar Technologies,Kartendaten © 2021 Deutschland Bedingungen Feedback geben 20 m

Übersichtskarte

OpenStreetMap Daten

Strom Internas

50 m

Demo Daten - Copyright Gemeinde St.Moritz

MAPEDIT STM_EL

Autologin Maßstab 1:500 1:1 en-GB

ME ELEKTRO STM Suche Formulare Topologie Ribbon

EL_SLEEVE | 487770 |

Graph Tabelle Widgets

Verbindbare Features

- 534156
- 534158
- 534159
- 534160

ÜBERSICHT STM_EL

ZEICHNEN UND SCHLIEßEN ZEICHNEN

Autodesk AutoCAD Map 3D 2022 Zeichnung1.dwg

Start Einfügen Beschriften GIS-Objektbearbeitung Erstellen Analysieren Ansicht Extras Ausgabe Karteneinrichtung Hilfe Add-ins Express Tools Verfügbare Apps

Anhängen Zuweisen Bibliothek Erstellen Objektdaten definieren Datenquelle konfigurieren Datenquelle zuordnen Verknüpfungsvorlage definieren Definieren Neue Definition Laden Entladen Digitalisierungssetup Verbinden Verknüpfungen verwalten

Karte Koordinatensystem Attributdaten Objektklasse Topologie AutoCAD-Layer-Manager Objektdaten

Start Zeichnung1*

126 TS Salastrains

LEITUNGSABSCHNITT

Form Tabellenansicht

Fid:	532664	Name/Nummer:	126.110
Modellname:		Length:	6,19835839
Modell:	<input type="button" value="ÖFFNEN"/> <input type="button" value="ÜBERNEHMEN"/>		
Betriebsspannung:	Niederspannung		
Kabelquerschnittstyp:	4x150	Material:	
Leitung (Stromkreis):	426193		
LEITUNG ERSTELLEN			
Leitungsart:	unbekannt		
Status:			
Lagegenauigkeit:			
Eigentümer:			
Bemerkung:			
Date Created:	--	Date Modified:	--
User Created:		User Modified:	

1 von 1 (Filter)

Modell Layout1 Layout2 +

Befehl eingeben

1: 607.628 MODELL

RELEASE 25.1

- MapEdit AppBuilder
- MapEdit Desktop
- MapEdit Professional
- MapEdit Mobile
- MapEdit FormDesigner
- MapEdit DisplayModel
- MapEdit TileUpdater
- MapEdit ReportDesigner
- MapEdit Elektro
- *weitere ...*

Verbesserungen

57

61

Neuerungen

26

24

Release 25.1

**365 Tickets gelöst
in 6 Monaten**

21

19

14

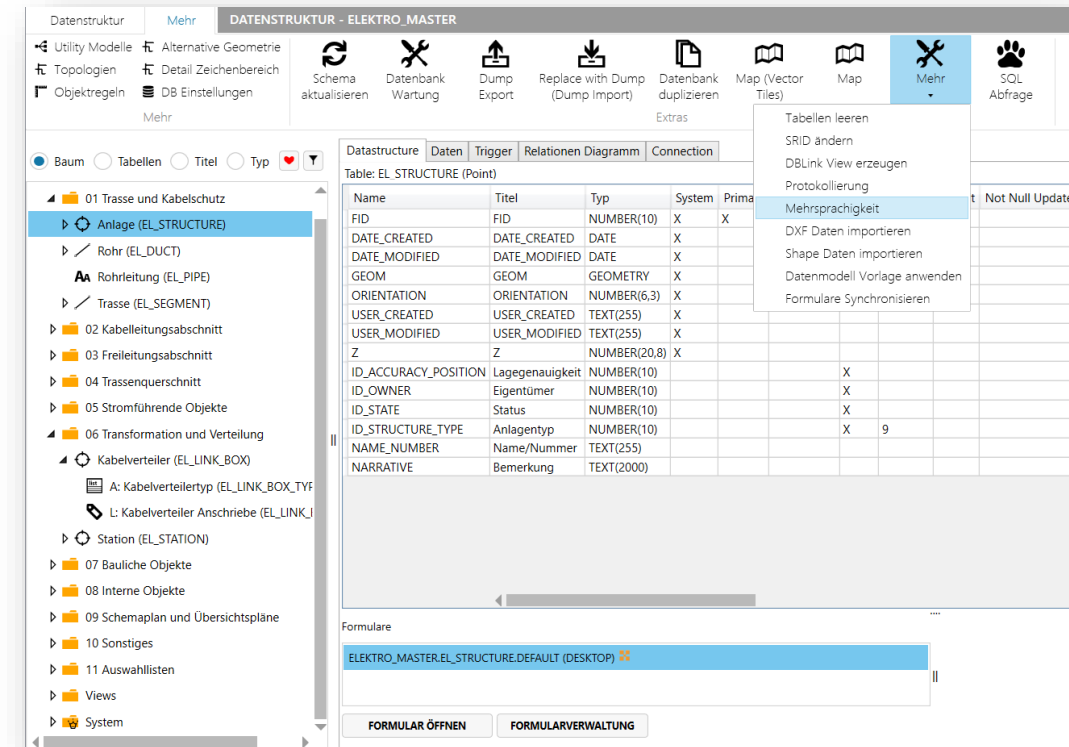
11

ANWENDERTREFFEN 2025



DATENMODELL DESIGNER

- Anzeige Trigger
- Zeige abhängige Views der Objektklasse
- Mehrsprachigkeit, Tabellen Titel und Thema Name
- Datenmodell Vorlagen JSON Format
- SQL Query div. Verbesserungen
- PostgreSQL neue Optionen
- Oracle 23 AI (Preview)



Vorschau
 Alle Auswählen
 Copy
 Raster anzeigen
 Verschiebe nach Tab
 Paste
 Automatisch einrasten
 Rückgängig

Allgemein


 Um Steuerelement
 rotieren
 Beschriftung

Auswahl ausblenden
 Alle ausblenden
 Auswahl einblenden
 Alle einblenden
 Verborgene erspähen
 Nach typ verbergen

Sichtbarkeit

Eins hoch
 Abstand erzeugen
 Eins runter
 Links ankern
 Abstand schließen
 Linksbündig

Ausrichtung

Rechtsbündig
 Mittig
 Durchschnittsbreite



 Auswahl
 löschen
 Remove

Toolbox
 Eigenschaften
 Steuerelemente
 Register
 Mehr

SPEICHERN
 SCHLIEBEN

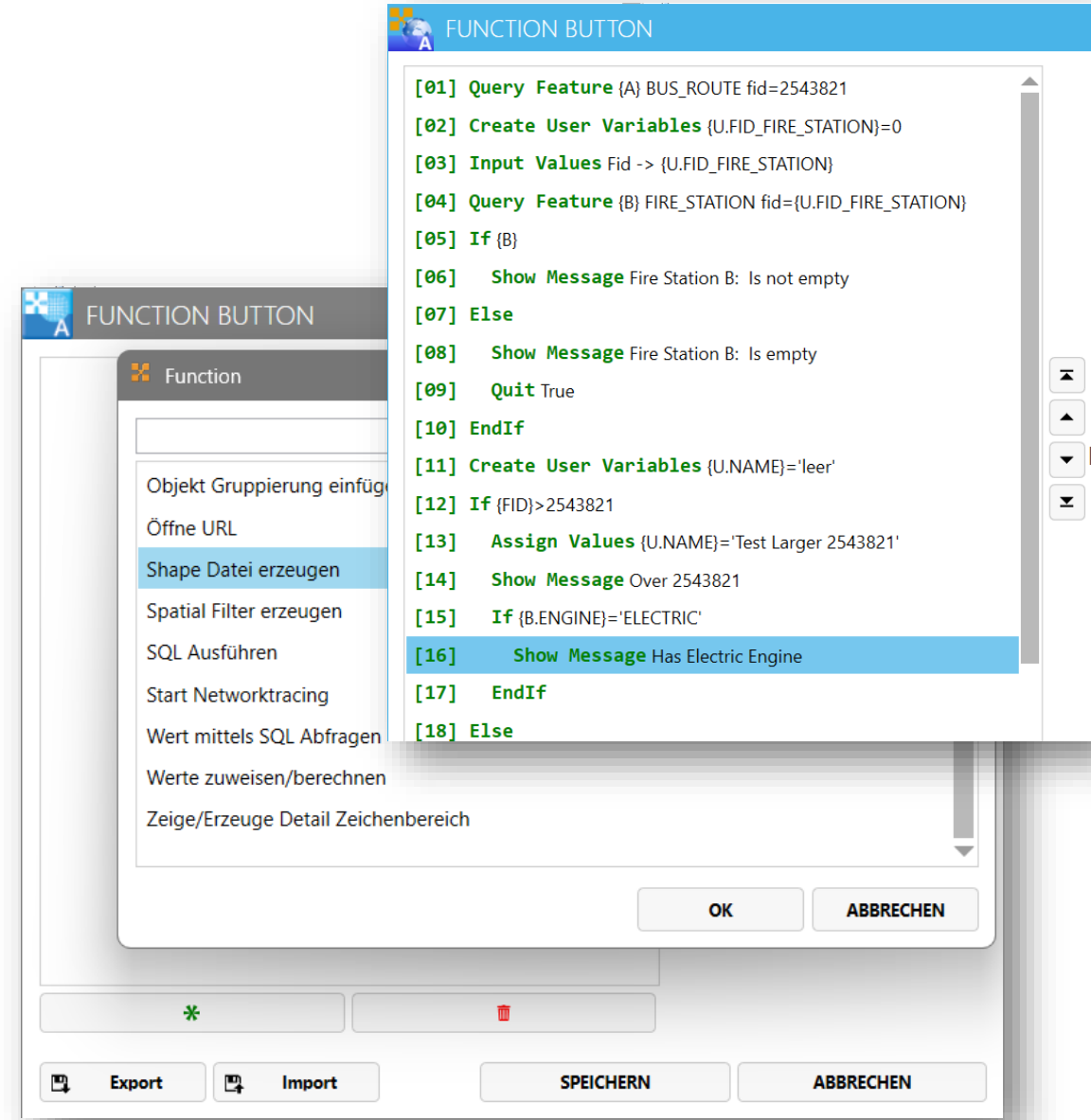
All Form

DESKTOP

Fid:	FID	 Google Maps öffnen
Name/Nummer:	NAME_NUMBER	Spatial-Auswahl
Beschreibung:	NARRATIVE	Shape-Export
Auftragsnummer:	ORDER_NR	Bericht
Nenndurchmesser:	DIAMETER_NOMINAL	
Innendurchmesser:	DIAMETER_INSIDE	
Außendurchmesser:	DIAMETER_OUTSIDE	
Funktion:	ID_FUNCTION	▼
Betriebsstatus:	ID_DISPOSITION_STATE	▼
Material:	ID_MATERIAL	▼
Haltungslänge:	PIPE_LENGTH	
SQL LABEL ohne Rahmen	SSQLABEL1	
SQL LABEL mit Rahmen	SSQLABEL11	
SQL TextBox	SQLTEXTBOX1	

FUNCTION BUTTONS

- Gibt es seit 23.1.x (2023)
- Desktop & Professional Formulare
- Umsetzung individueller Workflows
- No Code – quasi „click & use“
- Neue Funktionen in 25.1 wie z.B.:
 - Räumliche Abfrage
 - Shape Export
 - Digitalisieren
 - ...



MapEdit AppBuilder 25.1.127.0 - http://localhost/mum.geo.services (CORE)

Autodesk AutoCAD Map 3D 2024 Zeichnung1.dwg

Stichwort oder Frage eingeben

rouven.kreh@...

Auto ausblenden AUSBLENDEN

EMS_GAS *Form EMS_GAS.GA_PIPE.DEFAULT.DESKTOP x Formular Designer

FORM EMS_GAS.GA_PIPE.DEFAULT.DESKTOP

Vorschau Raster anzeigen Automatisch einrasten Alle Auswählen Verschiebe nach Tab Rückgängig Copy Paste Allgemein

Um Steuerelement rotieren Beschriftung Sichtbarkeit Auswähl ausblenden Auswähl einblenden Verborgene erspähen Nach typ verbergen Alle ausblenden Alle einblenden Abstand erzeugen Links ankern Linksbündig Rechtsbündig Mittig Durchschnittsbreite Ausrichtung Abstand schließen Linksbündig Rechtsbündig Auswähl löschen Remove

Standard Buttons Eigenschaftenelemente Register Mehr

Label Text Box Combo Box Master Box Check Box Reference Formula SQL Label SQL TextBox SQL TableBox Geometry Script Button Rectangle

Document Manager Fid Button Highlight Button Function Button Reference Fid Reference Multi Reference Complex Reference More Line Model Box Static Picture Picture Box Api Control Picture ComboBox ColorBox

DESKTOP

Technischer Platz: FID_TECHNISCHER_PLATZ FID: FID

Funktion: ID_FUNCTION Ort: \$\$QLLABEL2

Modellauswahl: ÖFFNEN ÜBERNEHMEN Ortsteil: \$\$QLLABEL3

Modell: VALUE Strasse: \$\$QLLABEL4 / \$\$SC

Betriebsstatus: ID_DISPOSITION_STATE PLZ: \$\$QLLA

Material: ID_MATERIAL Maximo Id: MAXIMO_ID

Eigentümer: FID_CONTACT_OWNER Baujahr: BAUJAHR Einbaudatum: DATE_INSTALLA

Hersteller: FID_MANUFACTURER Produktion: DATE_PRODUCT Sanierungsdatum: DATE_RENOVATI

Druckstufe: ID_PRESSURE_LEVEL Erneuerung: ERNEUERUN Stilllegungsdatum: DATE_ABANDON

Betreiber: FID_CONTACT_OPERATOR Dimension: DIAMETE

Druck [bar]: ID_DRUCK Innendurchmesser: DIAMETE

Nennndruck [PN]: ID_NENNDF Außendurchmesser: DIAMETE

Reporten: Bericht erzeugen Add geometry Shape export Länge [m]: \$\$QLLA

Schaden: ... > Geometrie: ... > \$\$C

Verkleidung: ... > Beschriftung: ... >

Beschreibung: NARRATIVE

Erstellt von: USER_CREATED Erstellt am: DATE_CREATED

Geändert von: USER_MODIFIED Geändert am: DATE_MODIFIED

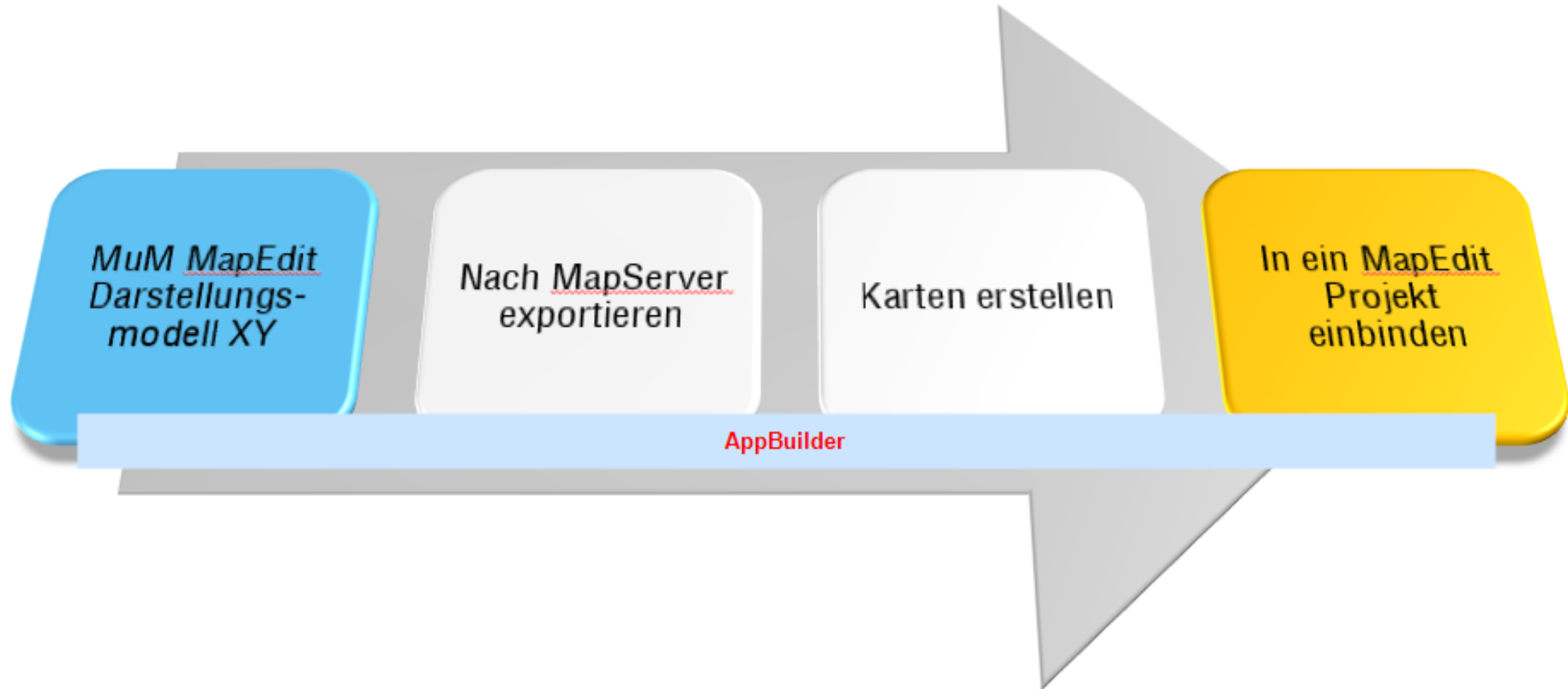
Date Created von GA LINE \$SQLTEXTROX1

SPERICHERN SCHLIEßEN

Befehl eingeben

Modell Layout1 Layout2 + / 1x <keine Auswahl> 1 : 2995.05 514623.0423, 5534120.8684, 0.0000 MODELL # ::

MAPSERVER KARTEN ERSTELLEN



- FERNWAERME
- Feuerwehrplan
- HM_ALKIS_PG
- HM_ELEKTRO_PG
- HM_GAS_PG
- HM_GESAMT
- HM_TOPO_PG
- HM_WAERME_PG
- HM_WASSER_PG
- Internas
- KW_ALK_CAD_AUTO
- KWMK_WASSER_ERFASSUNG
- Liegenschaften
- ME Elektro
- ME_BAUM
- MH_WASSER
- MKN_ALKIS
- Schieberplan alkisi cad
- Strom
- SWE_WASSER
- SWO_Breitband
- SZU_GAS
- test
- WasserEigenbau
- Wassererfassung
- Wassererfassung1
- Symbol Dateien
- Suchen
- Formular Designer
- Skripte
- Netzwerkverfolgung
- Ribbons
- Benutzerverwaltung
- Rechte
- Funktionen
- Professional
- Core Admin
- Variablen

DARSTELLUNGSMODELL - FERNWAERME

Favorit Umbenennen
 Datei löschen Exportieren
 Duplizieren Vorschau Bild hochladen

Datenbanknamen ändern
 Datenbankverbindung validieren
 Symbole aktualisieren
 Automatisch erzeugen

Tabellenansicht Bearbeiten
 Caption Table View
 Nach MapServer exportieren MapServer
 Save and Update Core MapEdit Core
 MapEdit Web Preview

Gruppierung Zeichenreihenfolge Maßstabsbereich

- FW Bemaßung ME
- FW Schacht
- FW Leitungen
- FW Netzpunkte
- FW Steuerkabel
- FW Verschiedenes Freie Texte

STILEDITOR

MAßSTABSBEREICHE FÜR LAYER

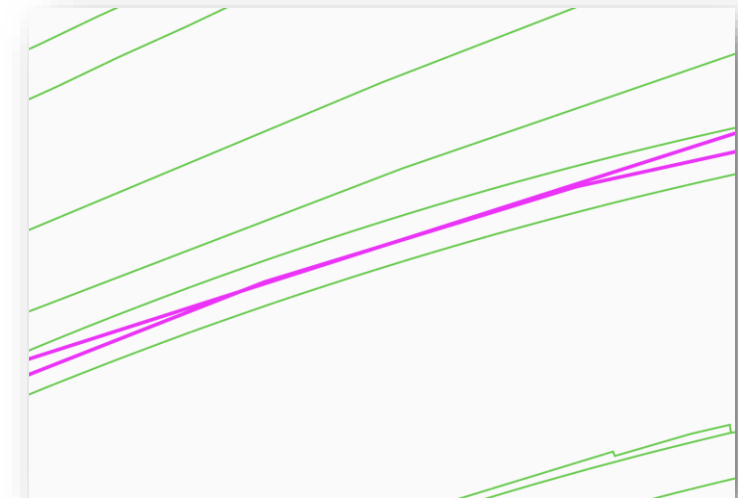
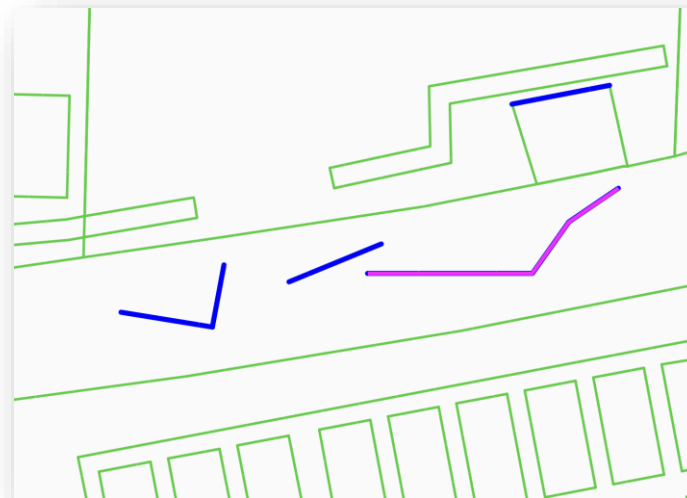
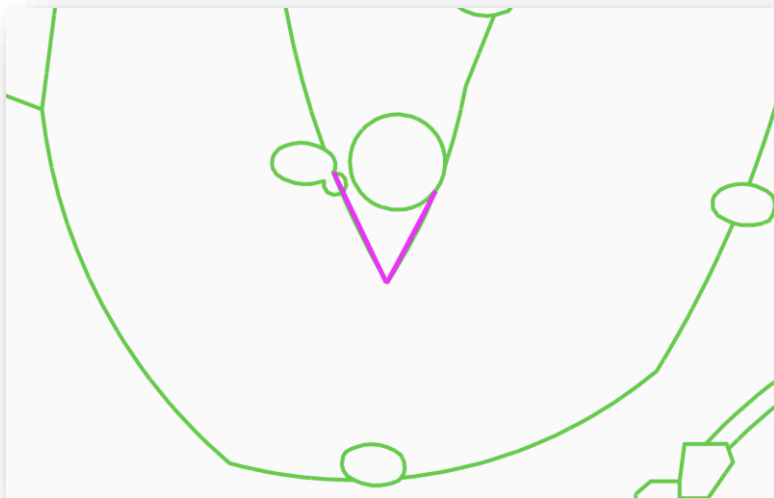
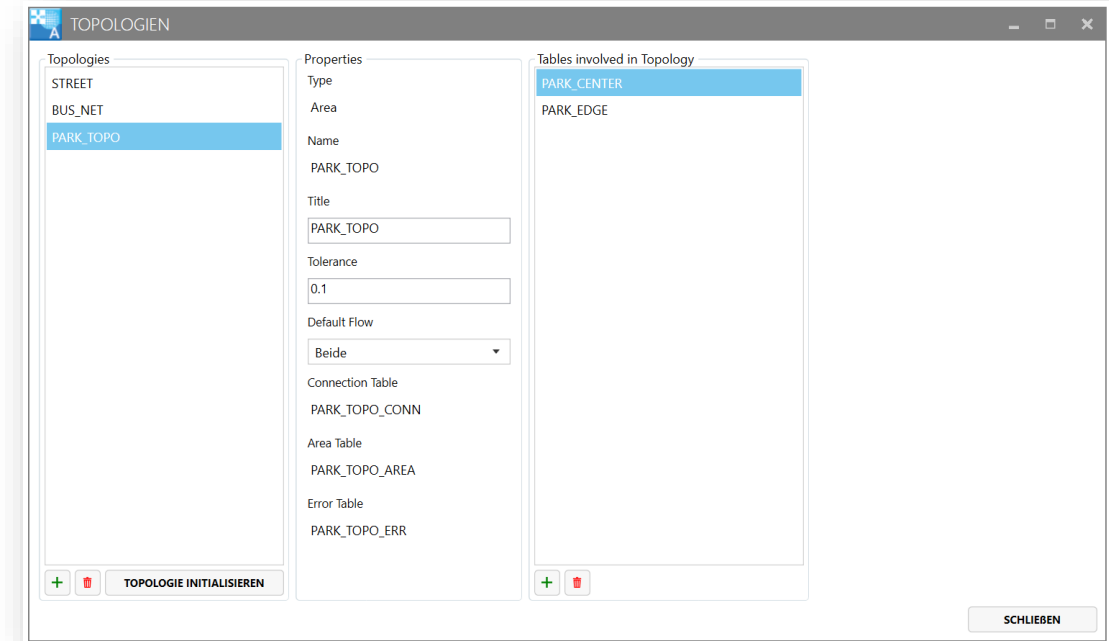
VON	BIS	VORSCHAU: SYMBOLISIERUNGEN

STIL FÜR

THEMATISCHE REGELN	STIL	LEGENDENTEXT

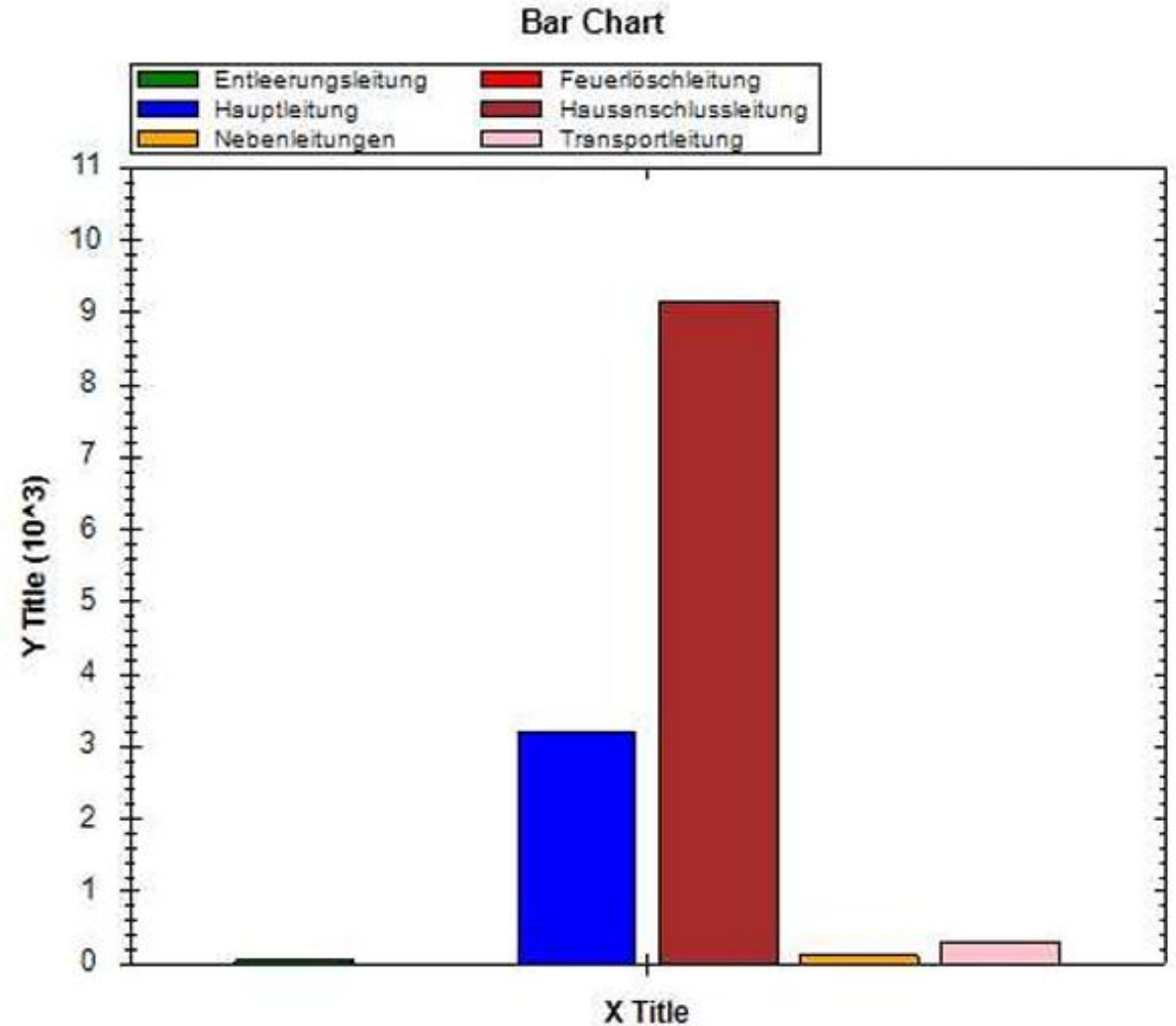
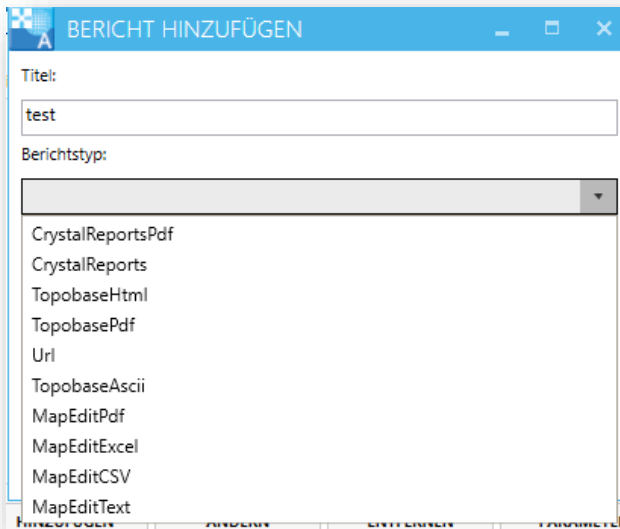
FLÄCHENTOPOLOGIE

- Besseres Fehlerhandling und Darstellung
 - Schneidende Kanten (cut edges)
 - Offene Kanten (dangles)
 - Selbstschneidende Ringe (inv. Line-rings)



MAPEDIT REPORT-DESIGNER

- Ausdruck der Formulare als PDF
- Statistiken
- Einbinden Karten/Fotos
- Balken/Kreis/Linien Diagramme



- Datei Auto ausblenden **AUSBLENDEN**
- Repository
- Projekte
 - Datenbanken
 - Karten Server
 - Karten
 - Darstellungsmodelle
 - Suchen
 - Formular Designer
 - Skripte
 - Netzwerkverfolgung
 - Ribbons
 - Benutzerverwaltung
 - Rechte
 - Funktionen
 - Professional
 - Core Admin
 - Variablen
 - Berichts Designer
- A_PARK**
 - A_PARK_2
 - AAA2
 - LASVEGAS_STRASSEN
 - LIBRARY
 - PARK
 - STREET

REPORT DESIGNER - A_PARK

Band

Sql
select * from PARK where {Parameter.Filter}
order by fid limit 200

Band Controls

Unterdrücken

Höhe
262 nicht gesperrt

Neue Seite beginnen
 Kann wachsen

Einstellungen

Daten Band hinzufügen

Kopf / Fuß Band hinzufügen

Seiten Band hinzufügen

REPORT DESIGNER - A_PARK

Favorit Kopieren Einfügen DB Spalte Text Bild Line CheckBox Inline SQL f: Script Parameter Weitere Vorschau Pdf Excel Konfiguration Vorschau Excel More SQLs C# Skript Parameter Seiten Einstellungen Hilfe

Seiten Kopf

Park {Report.Date("MM/dd/yy")}

A:LASVEGAS select * from PARK where {Parameter.Filter} order by fid limit 200

Fid: {A.FID}

Pkname: {A.PKNAME}

Address: {A.ADDRESS}

Comm Dist: {Sql.COMM_DIST}

Pk Type: {Sql.PK_TYPE}

Has Bench:

Seiten Fuss

{Report.Page(""/)}

SPEICHERN **SCHLIEßEN**

- Repository
- Projekte
 - Datenbanken
 - Verbindungen
 - HM_WASSER (Postgre)
 - SWE_BREITBAND_ME (Oracle)
 - SWE_ELEKTRO_ME (Oracle)
 - SWE_TOPOGRAPHIE_ME (Oracle)
 - SWE_WASSER (Oracle)
 - SWO_BREITBAND_ME (Oracle)
 - SWO_ELEKTRO_ME (Oracle)**
 - SWO_TOPOGRAPHIE_ME (Oracle)
 - ALKIS_HERSFELD (Oracle)
 - ALKIS_MKN (Oracle)
 - ALKIS_UTM (Oracle)
 - ALKISHESSEN71 (Oracle)
 - ALKISNS (Oracle)
 - BAUM (Oracle)
 - BAUM_PG (Postgre)
 - BSE_ALKIS (Oracle)
 - ELEKTRO_VORLAGE (Oracle)
 - FERNWAERME_UTM (SQLite)
 - GAS_UTM (SQLite)
 - GRUEN_TOPO (Oracle)
 - HM_ALKIS (Postgre)
 - HM_ELEKTRO (Postgre)
 - HM_GAS (Postgre)
 - HM_TOPO (Postgre)
 - HM_WAERME_PG (Postgre)
 - HM_WASSER_PG (Postgre)
 - KW_ALK_CAD_ME (Oracle)
 - KW_ALK_ME (Oracle)
 - KW_ELEKTRO (Oracle)
 - KW_LIEGENSCHAFTEN_ME (Oracle)
 - KW_LOCATION (Oracle)
 - ME_BAUM (Oracle)
 - MH_WASSER (Oracle)
 - SCHWETZINGEN_BAUM (SQLite)
 - SHAPEIMPORT (Oracle)

Datenstruktur Mehr DATENSTRUKTUR - SWO_ELEKTRO_ME

Favorit Datei löschen SQL Abfrage Datei Mehr

Baum Tabellen Titel Typ

- SWO_ELEKTRO_ME
 - 01 Trasse und Kabelschutz
 - 02 Kabelleitungsabschnitt
 - 03 Freileitungsabschnitt
 - 04 Trassenquerschnitt
 - 05 Stromführende Objekte
 - 06 Transformation und Verteilung
 - 07 Bauliche Objekte
 - 08 Interne Objekte
 - 09 Schemaplan und Übersichtspläne
 - 10 Sonstiges
 - 11 Auswahllisten
 - Mum_Electric
 - UNKNOWN
 - Views
 - System

Datastructure Daten Relationen Diagramm Connection

Empty workspace area for data structure visualization.

SCHLIEßEN

- Sql Export
- Page Select
- Repeat Statement
- Records per Table
- Create Synonym Script
- Create C# String from SQL
- Delete Duplicates
- Excel Export
- Find Fid
- Clear
- Create Views Script
- Format SQL
- BEGIN/END SQL
- Show Records as Map
- Edit Table
- Find Command
- Translate
- Create Grant Script
- Table Definition
- Find Duplicates

Commands

Baum Tabellen Titel Typ

Clear Output

Clear Input Geometry Format: Short NULL Quotes Plain Wrap Auto complete SCHLIEBEN

Filter:

- STM_EL
 - 01 Trasse und Kabelschutz
 - 02 Kabelleitungsabschnitt
 - 03 Freileitungsabschnitt
 - 04 Trassenquerschnitt
 - 05 Stromführende Objekte
 - 06 Transformation und Verteilung
 - 07 Bauliche Objekte
 - 08 Interne Objekte
 - 09 Schemaplan und Übersichtspläne
 - 10 Sonstiges
 - 11 Auswahllisten
 - 99 AV
 - UNKNOWN
 - Views
 - Utility Models
 - Topologies
 - System

Input 1 Input 2 Input 3 Input 4
1

Output 1 Output 2 Output 3 Output 4 Relation Wizzard Statement Wizzard
1

AUSBLENDEN

LASVEGAS SQL Abfrage LASVEGAS x

SQL Commands SQL ABFRAGE LASVEGAS

- SQL von Datei laden
- SQL als Datei speichern
- SQL Ausgabe als Datei speichern

- Historie
- Voriges
- Nächstes
- Letztes

- SQL Monitor
- SQL Error Monitor
- System Objects

- Ai Create DB Structure Defintion for AI
- Schließen

Dokument Historie SQL Monitor Commands AI Datei

Baum Tabellen Titel Typ

Clear Output Clear Input Geometry Format: Short NULL Quotes Plain Wrap Auto complete

Filter:

Input 1 Input 2 Input 3 Input 4

- BUS_ROUTE_CONN
- BUS_STOP (Bus Stop)**
- BUS_STOP_ATTR
- BUS_STOP_LINE (Bus Stop Line)
- BUS_STOP_POINT (Bus Stop Point)
- CITY
- DATA_INFO (Data Info)
- FIRE_STATION (Fire Station)
- FIRE_STATION_LBL (Fire Station Lbl)
- HOTEL
- HOTEL_LBL (Hotel Lbl)
- INTERNAL_AREA (Internal Area)
- LIBRARY

```
1
```

Output 1 Output 2 Output 3 Output 4 Relation Wizzard Statement Wizzard

```
1
```

Columns of BUS_STOP

- BENCH BIGINT
- DATE_CREATED TIMESTAMP
- DATE_MODIFIED TIMESTAMP

MAPEDIT PROFESSIONAL

MapEdit Professional 2024 Zeichnung1.dwg

Start Einfügen Beschriften Parametrisch Ansicht Verwalten Ausgabe Zusammenarbeiten

Linie Polylinie Kreis Bogen

Zeichnen

Text Bemaßung

Beschriftung

Layer-Eigenschaften Layer

Einfügen Block

Eigenschaften anpassen Eigenschaften

Gruppe

Start Zeichnung1* / + /

mapedit professional

Öffnen... ▾

Neu ▾

Zuletzt verwendet

Zuletzt verwendet

Willkommen bei den zuletzt verwendeten Inhalten

EIGENSCHAFTEN

Keine Auswahl

Allgemein

Farbe	VonLayer
Layer	0
Linientyp	VonLayer
Linientypfaktor	1.0000
Linienstärke	VonLayer
Transparenz	VonLayer
Objekthöhe	0.0000

3D-Visualisierung

Material	VonLayer
----------	----------

Plotstil

Plotstil	VonFarbe
Plotstiltabelle	Keine
Plottabelle zugeordn...	Modell
Plottabellentyp	Nicht verfügbar

Ansicht

Mittelpunkt X	515602.6945
Mittelpunkt Y	5534353.2969
Mittelpunkt Z	0.0000
Höhe	98.5961
Breite	204.3060

Verschiedenes

Beschriftungs-Maßst...	1:1
BKS-Symbol Ein	Ja
BKS-Symbol im Urspr...	Ja
BKS je Ansichtsfenster	Ja
BKS-Name	
Visueller Stil	2D-Drahtkörper

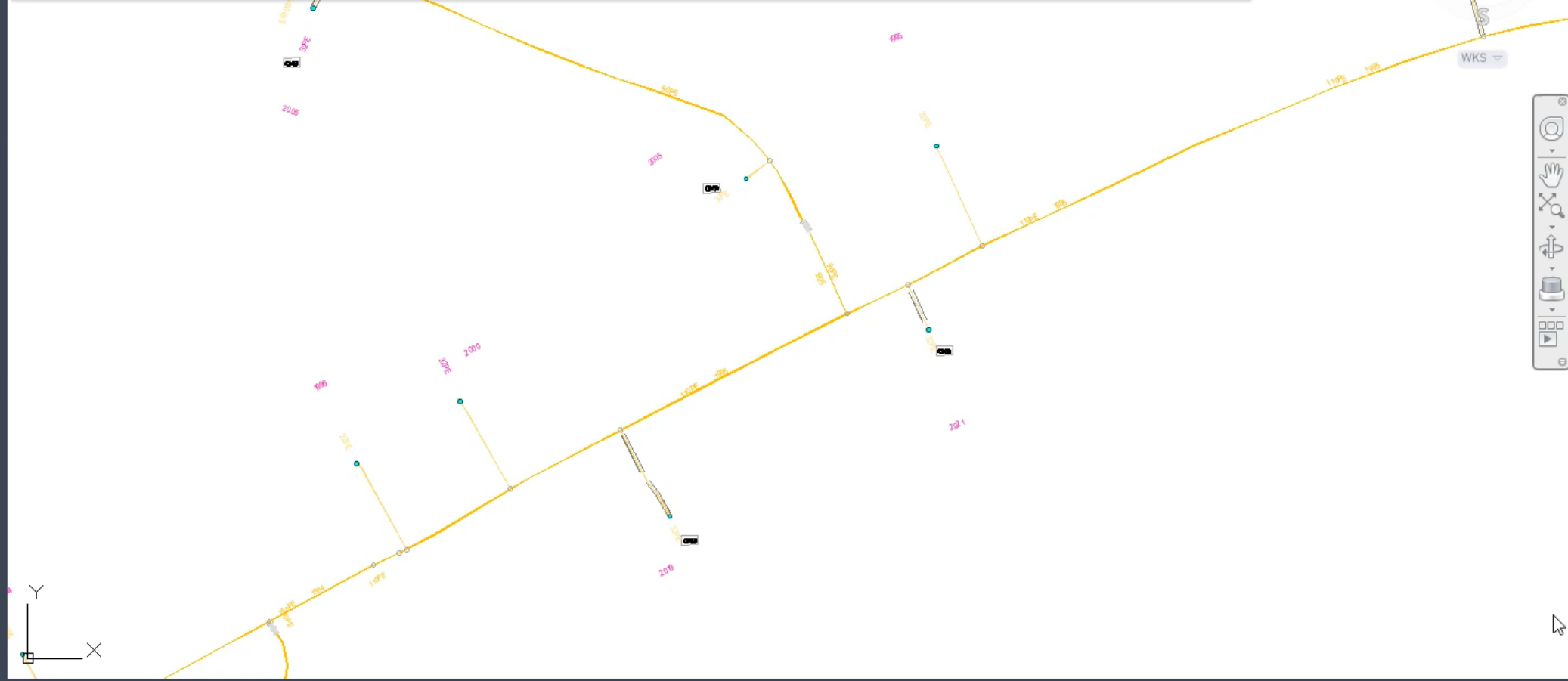
RIBBON

Standard

Funktionen

Softsplit Hardsplit Linien verbinden Log (Ctrl+F12) Linienobjekte vereinigen Linienrichtung umkehren Fläche aus Linie Datenprüfung Digitalisieren Gasleck Netzverfolgung GAS

Formulare



Befehl: ME_UNHIGHLIGHT
 Befehl eingeben

NETZVERFOLGUNG

Netzverfolgung (konfigurierbar) Netzverfolgung

Titel:	Netzverfolgung (konfigurierbar) ...	Network Settings Name	...
Tooltip:	Netzverfolgung (konfigurierbar) ...	Network Template Name	..._TEST
Knopfgröße:	Big	Verfolgungs Typ	Erreichbarkeit
Bild:	MapSatellite ...	Verfolgungsrichtung:	Vorwärts und Rückwärts
Benutzergruppeneinschränkung:	...	<input type="checkbox"/> Stop Objekte wählen	
Unterstützte Plattformen:	Desktop,Professional ...	<input checked="" type="checkbox"/> Topologie Graph aktualisieren	
Kommando:	Netzverfolgung (konfigurierbar)	<input type="checkbox"/> Nur im aktuellen Bildschirmausschnitt (S	

SPEICHERN SCHLIEBEN

Steuerung

Suche

Ebenen

- Digitalisierung
- Punkt
- Linie
- Innenleben (Live)
- Mapserver Strom (Live)
- Mapserver Strom (Tiles)
- Werkplan500 (Live)
- Werkplan 500 (Tiles)
- GeoSchema500 (Live)
- AV (Live)
- AV (Tiles)
- WMS Swisstopo Luftbild

Tooltips

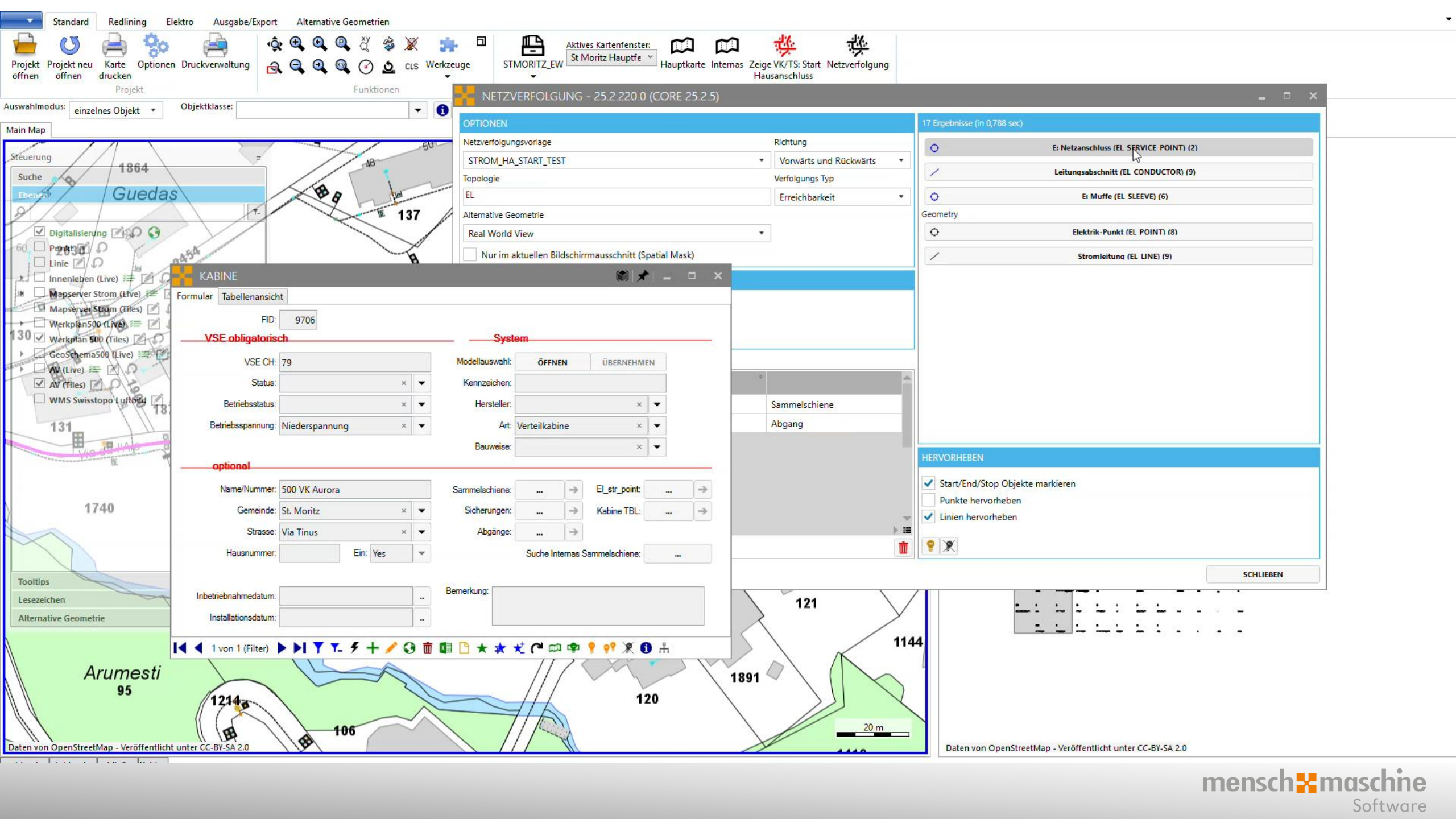
Lesezeichen

Alternative Geometrie



Internas X

Daten von OpenStreetMap - Veröffentlicht unter CC-BY-SA 2.0



NETZVERFOLGUNG - 25.2.220.0 (CORE 25.2.5)

OPTIONEN

Netzverfolgungsvorlage	Richtung
STROM_HA_START_TEST	Vorwärts und Rückwärts
Topologie	Verfolgungs Typ
EL	Erreichbarkeit
Alternative Geometrie	
Real World View	
<input type="checkbox"/> Nur im aktuellen Bildschirmausschnitt (Spatial Mask)	

17 Ergebnisse (in 0,788 sec)

- E: Netzanschluss (EL SERVICE POINT) (2)
- Leitungsabschnitt (EL CONDUCTOR) (9)
- E: Muffe (EL SLEEVE) (6)
- Elektrik-Punkt (EL POINT) (8)
- Stromleitung (EL LINE) (9)

Geometry

- Elektrik-Punkt (EL POINT) (8)
- Stromleitung (EL LINE) (9)

HERVORHEBEN

- Start/End/Stop Objekte markieren
- Punkte hervorheben
- Linien hervorheben

SCHLIEßEN

KABINE

Formular Tabellenansicht

FID: 9706

VSE obligatorisch

VSE CH: 79

Status: [dropdown]

Betriebsstatus: [dropdown]

Betriebsspannung: Niederspannung [dropdown]

optional

Name/Nummer: 500 VK Aurora

Gemeinde: St. Moritz [dropdown]

Strasse: Via Tinus [dropdown]

Hausnummer: [input] Ein: Yes [dropdown]

Inbetriebnahmedatum: [input]

Installationsdatum: [input]

System

Modellauswahl: ÖFFNEN ÜBERNEHMEN

Kennzeichen: [input]

Hersteller: [dropdown]

Art: Verteilkabine [dropdown]

Bauweise: [dropdown]

Sammelschiene: [dropdown] El_str_point: [dropdown]

Sicherungen: [dropdown] Kabine TBL: [dropdown]

Abgänge: [dropdown]

Suche Internas Sammelschiene: [input]

Bemerkung: [input]

784087.077 / 153498.658 (14.04)



Suche

Standardsuche

Suchdefinitionen

Kabine

Kabine

Kabine 500 VK Aurora

Kabine

500 VK Aurora info visibi...

Zurück zum Formular

Anzeige Sammelschiene

1 / 2

refFilter = 9706

Fid: 275401

Kabine: 500 VK Aurora

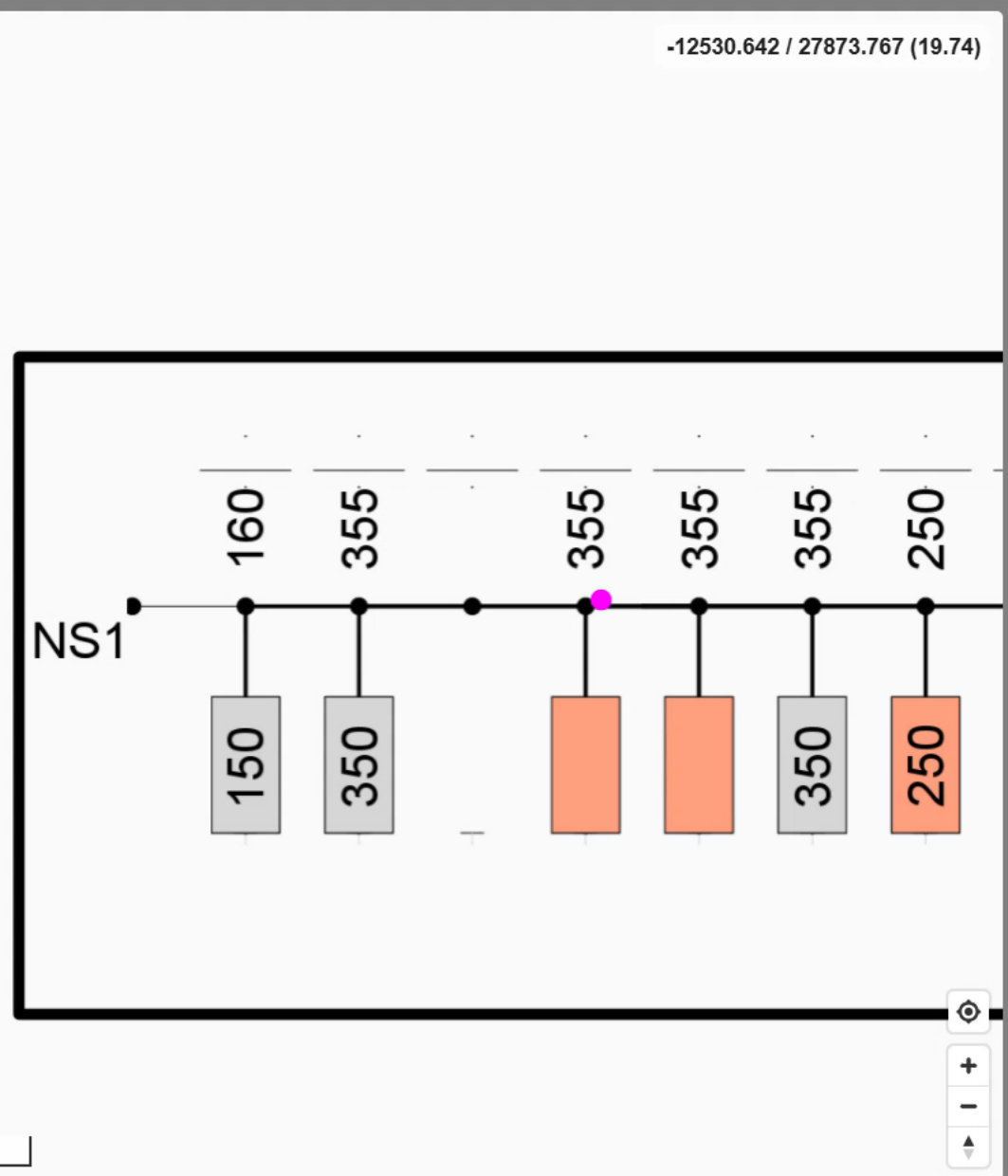
Sammelschiene: NS1

Fid External Structure: 9706

Keine angehängten Dokumente

+

- Home
- Refresh
- Layers
- Measure
- Info
- Navigation
- Fullscreen



FACHSCHALE STROM



EL STATION

Form Tabellenansicht

Fid: 41 Name/Nummer: TS 41

Anlage: 55

Gemeinde/Stadt/Ortsteil:

Strasse/Lage: Hausnr:

Bemerkung zur Lage:

Typ/Art:

Zeige Station Innenleben

Topologie

Keine Datensätze vorhanden!

Eingebaut am: Stillgelegt am:

Installateur:

verknüpft mit Mast (optional):

Bemerkung:

Höhe ü.NN. [m]: Orientation: 232,512

Date Created: 09.11.2021 11:53:5 Date Modified: 30.03.2022 13:52:1

User Created: THOMAS.HILLER@ User Modified: THOMAS.HILLER@

Sammelschiene: ... Transformator: ...

Abgang NSP: ... Abgang MSP: ...

Abgang BEL: ... Angang HSP: ...

Anschriebe: ... **erstelle Innenleben**

Feature	Fid	Spannung	Nr	Name	Schaltzustand	Leitungsabs...	Leit
↓ Sammelschiene	52	Niederspannung		NSP1			
Abgang	5916		1	Abgang 1	Offen	4779	ALDR
Abgang	5917		2	Abgang 2		4779	ALDR
Abgang	6220		3			4779	ALDR
Abgang	6221		4			4774	NAK2
↓ Sammelschiene	53	öffentlichen Beleuchtu		OEB1			
Abgang	5894		1	Test Abgang O	Offen	44	ALDR
Abgang	5895		2		Offen	44	ALDR
Abgang	6034		3	test IWB	Offen		
Abgang	7159		4				
Abgang	7160		5				
↓ Sammelschiene	4767	Mittelspannung		MSP1			
Abgang							
Abgang							
Abgang							
↓ Sammelschiene							
↓ Sammelschiene							
↓ Sammelschiene							

Schrank - 360 - Wächtersbach

Schrank - 08 - Wächtersbach

1 von 1 (Filter)

OBJEKT GRUPPIERUNGEN

MapEdit AppBuilder 25.2.216.0-NET4.8 http://localhost/mum.geo.services (CORE)

OBJEKT GRUPPIERUNG - SWE_KV_8_TEILIG

Favorit Datei Duplizieren Umbenennen Exportieren Text ersetzen IDs der Label Definitionen tauschen

EL_BUS_BAR (FID 1870183)
EL_FEEDER_LOW (FID 1870184)
EL_FEEDER_LOW (FID 1870185)
EL_FEEDER_LOW (FID 1870186)
EL_FEEDER_LOW (FID 1870187)
EL_FEEDER_LOW (FID 1870188)
EL_FEEDER_LOW (FID 1870189)
EL_FEEDER_LOW (FID 1870190)
EL_FEEDER_LOW (FID 1870191)

```
1 #Author: ADMINISTRATOR (MUM\rkreh)
2 #Date : 15.07.2025 14:08:20
3
4 CONFIGCONNECTION SWE_ELEKTRO
5
6 REFERENCEPOINT WKT(POINT(990 1010))
7
8 FEATURE EL_BUS_BAR
9   FID 1870183
10  FID_LINK_BOX {FID}
11  FID_POLE NULL
12  FID_SERVICE_POINT NULL
13  FID_STATION NULL
14  FID_STORAGE NULL
15  ID_COLOR NULL
16  ID_VOLTAGE 2
17  IS_SWITCHABLE NULL
18  NAME_NUMBER NULL
19  ORIENTATION 100
20  Z 0
21  GEOM WKT(POINT(1000 1000))
22 END
23
24 FEATURE EL_FEEDER_LOW
25   FID 1870184
26   CIRCUIT 1
27   CIRCUIT_ADDITIONAL NULL
28   CONDUCTOR_MATERIAL NULL
29   CONDUCTOR_SECTION NULL
30   DESTINATION NULL
31   DESTINATION_TOPO NULL
32   FID_BUS_BAR [1870183]
33   FID_CIRCUIT NULL
34   FID_CONDUCTOR NULL
35   FID_CONDUCTOR2 NULL
36   FID_LINK_BOX {FID}
37   FID_POLE NULL
```

1 Baum 2 Tabellen 3 Titel 4 Typ

SWE_ELEKTRO

- 01 Trasse und Kabelschutz
- 02 Kabellierungsabschnitt
- 03 Freileitungsabschnitt
- 04 Trassenquerschnitt
- 05 Stromführende Objekte
- 06 Transformation und Verteilung
- 07 Bauliche Objekte
- 08 Interne Objekte
- 09 Schemaplan und Übersichtspläne
- 10 Sonstiges
- 11 Auswahllisten
- Mum_Electric
- UNKNOWN
- Views

TABELLE DEM EDITOR HINZUFÜGEN

SPEICHERN SCHLIEßEN

Autologin Maßstab 1:250 1:1 en-GB

SWEUTIN\SWE_NSP Suche Formulare Topologie Ribbon

- NSP_Bemassung Migration
- NSP_Bemassung
- NSP_Bauwerk
- NSP_Verschiedenes
- NSP_Versorgungsnetzwerk
- NSP_Elektrotechnisches Equipment
- NSP_Topographie
- SW_EUTIN\SWE_INNENLEBEN
 - 08 Interne Objekte

- Bad Nauheim
- CWSM
- EnBag
- FUG
- Group e
- Hannoversch Münden
- Kengees
- Philippe
- Rell
- Stadt Landshut

Elemente: 45 Ungelesen: 31

Autodesk AutoCAD Map 3D 2024 Zeichnung1.dwg


Start Einfügen Ändern Analysieren Ansicht Einrichtung Ausgabe Hilfe Add-ins Express Tools Verfügbare Apps

COGO AutoCAD-Block AutoCAD-Zeichnung AutoCAD-Text Bild Importieren

Objektvorlage Plot oder Plotvorlage Abwasserdaten

Vermessung Vermessung

Start Zeichnung1* x



Y X

Befehl: ME_REMOVEITEMS
 Befehl: ME_UNHIGHLIGHT
 Befehl: ME_UNHIGHLIGHT
 Befehl eingeben

Modell Layout1 Layout2 + 1x <keine Auswahl> 1:6371.42 606953.3808, 6000270.4690, 0.0000 MODELL

3D-VIEWER UPDATE

MAPEDIT - SAARLOUIS (VIEW LICENSE) - 24.2.132.0 (CORE)

Standard Redlining

Projekt neu öffnen Projekt öffnen Projekt drucken Optionen

Funktionen

Werkzeuge

Hilfe Legende ALKIS Auskunft Netzverfolgung

Anwendung

Erdgas-Bestand LWL-Bestand Wasser-Bestand LWL-Vermarktung Strom-Bestand

Ansichten-Schalter

Baustellen Erdgas LWL Strom Wasser Topo Weitere Dialoge (Admin)...

Masken

Innenleben anzeigen Zurück springen

3D Viewer öffnen 3D Viewer

Auswahlmodus: einzelnes Objekt Gruppe: LWL Objektklasse: Hausanschluss

3D Viewer

Ebenen Übersicht

Objekte Ebenen Oberfläche

Base Layer:

Luftbilder 2022 Aerowest

Imagery Layer:

Alle Layer auswählen Starkregen

Kamera Einstellungen

Transparenz Kamera

Keine Statisch nach Distanz

0% 100%

Viewer Einstellungen

Suche

Ebenen

Innenleben Overlay

Kanal

Fotos

Baustellen

Planauskunft Rahmen

Eigentumsverhältnisse

Besondere Verbraucher

Zählerwechsel

Starkregengefahrenkarten

Alkis

Bodenrichtwerte

Gas

Gas Übersicht

Gas Reparaturstellen

Gas Untersuchung

LWL

LWL Verteilungsbereiche

LWL Masterplan

LWL Masterplan Verteilungsbereiche

Strom

Strom - Übersichten

Hausheld

Wasser

Wasser Reparaturstellen

Hydrantenplan Wasser

Wasserschutzzonen

Leitungsrecht

Stadttopografie

Topografie

Baustellenaufnahmen

Luftbilder

Tooltips

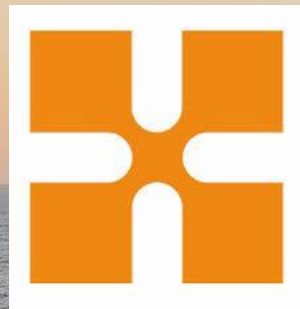
Lesezeichen

Daten von OpenStreetMap - Veröffentlicht unter CC-BY-SA 2.0

ausblenden einblenden schließen

Stadtwerke Saarlouis

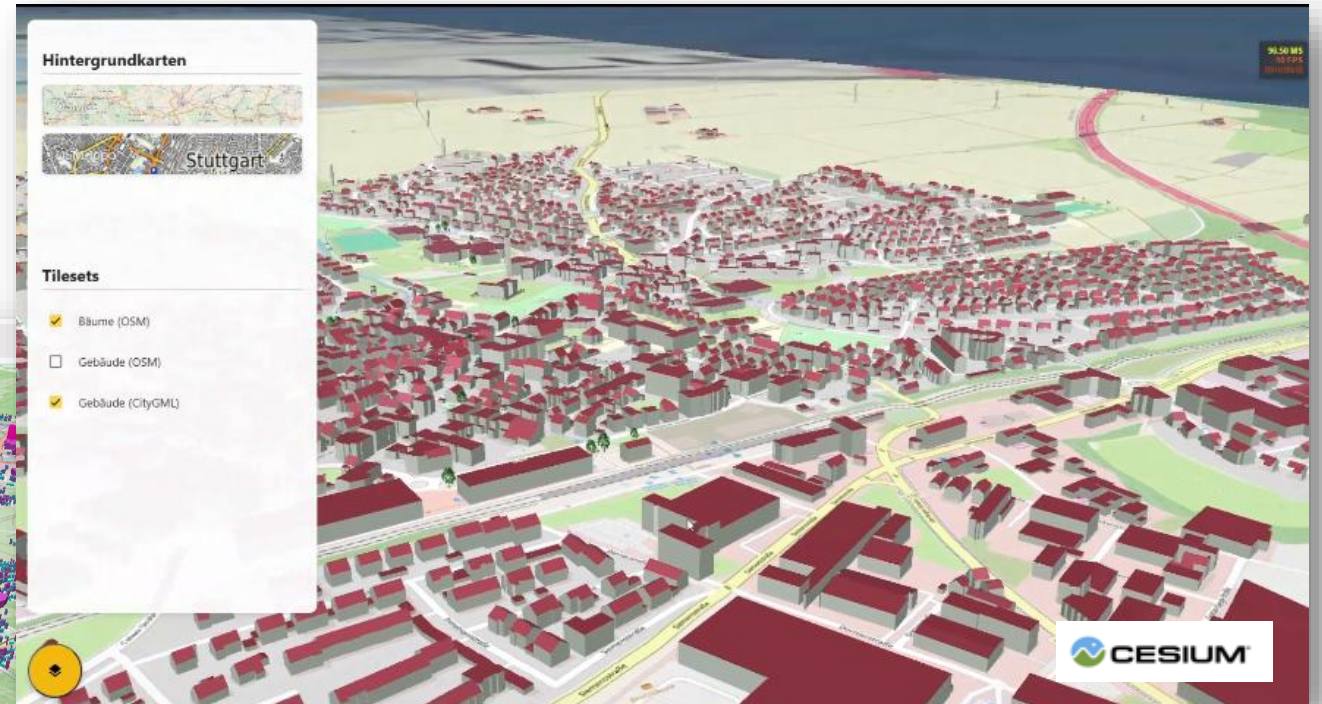
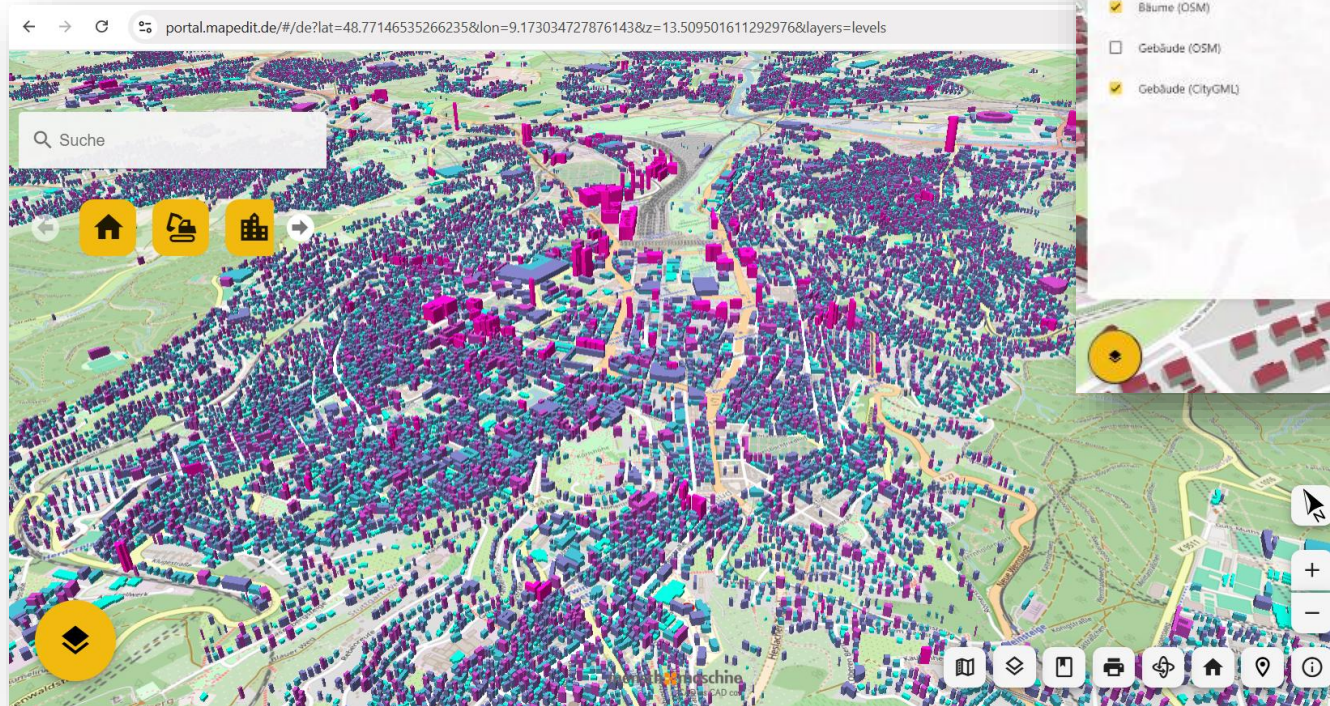
Mit Energie. Mit Sicherheit. Mit uns.



AUSBLICK 2026

MAPEDIT PORTAL

■ Integration 3D-Viewer



Hintergrundkarten

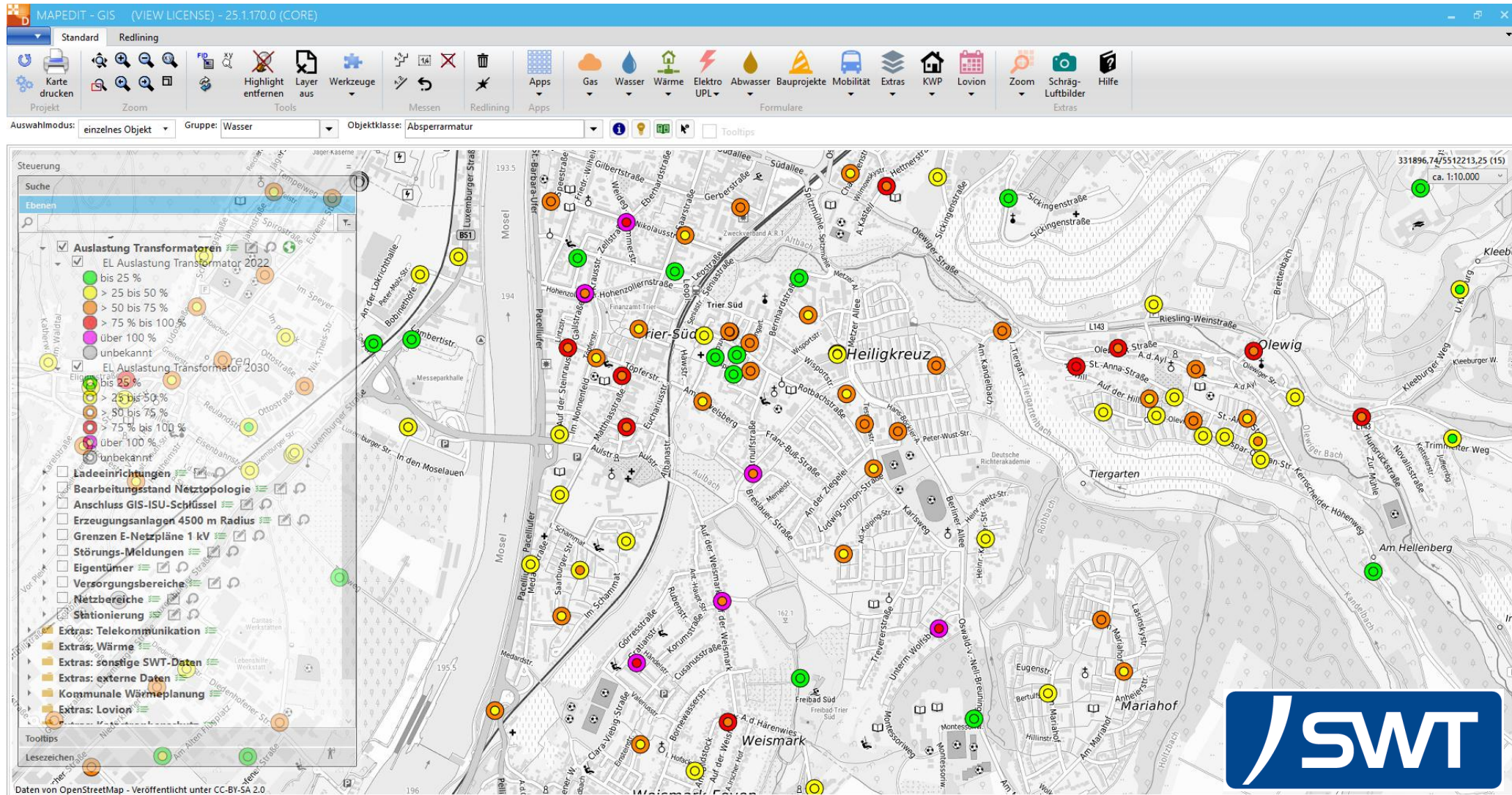


Tilesets

- Bäume (OSM)
- Gebäude (OSM)
- Gebäude (CityGML)



ASSET MANAGEMENT



DASHBOARD – LIVE DATEN

MAPEDIT - GIS_MENTENANTA (VIEW LICENSE) - 24.2.224.0 (CORE)

Default Redlining Standard SCADA ENGIE Orbit

Comenzi DPG Raport AL Pierderi Gaz Rapoarte

Selection mode: single O

DashboardWebview

POD	PRESSURE	TEMPERATURE	NAME	DEVICE_TYPE
DGSDBGAE3501615	0.87	30	SC MECANPETROL SRL - Gaesti - Corector SEVCD	CORUS
DGSDBTRG0000071807	0.9	27	SC UPET SA - Targoviste - Corector CORUS	Plum MacBat 5 Measur
DGSOTSLA20020075	1.19	29	SC GURAYTEX - Slatina - Corector CORUS	CORUS

Control: Ortofoto, Retea, Planificare, Support topo, Aviz, AL Partial, Alte Retele, WMS Galati, Reabilitare Str, Presiuni

Map: Strada, de mbater, Trul Edic, 1692787, 158149670, 1692804, STEFANESCU TEODOR, Strada Zonului, CULME ALA RECHIE, 1692200

Bookmarks: Open Street Map, CC-BY-SA 2.0

DashboardWebview

POD	PRESSURE	TEMPERATURE	NAME	DEVICE_TYPE
DGSBVRIS10021383	1.08	21	SC DEXION STORAGE SOLUTIONS SRL - Rasnov - Corector CORUS	Corus Evo
DGSPHPL10000071826	0.68	25	SC SSVC - Ploiesti - Corector CORUS	CORUS

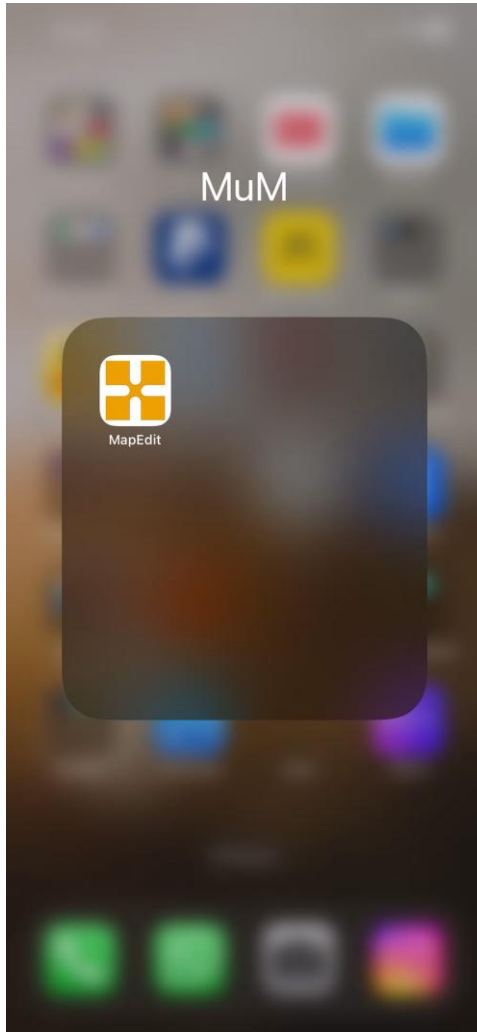
Selected: 892

4/1/2025 8/6/2025 Request Chart

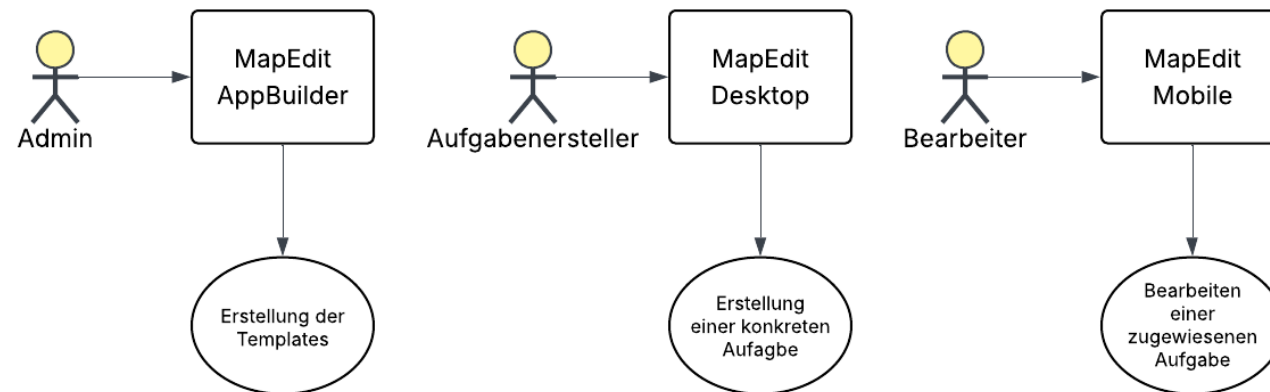
Start Date End Date

Pressure

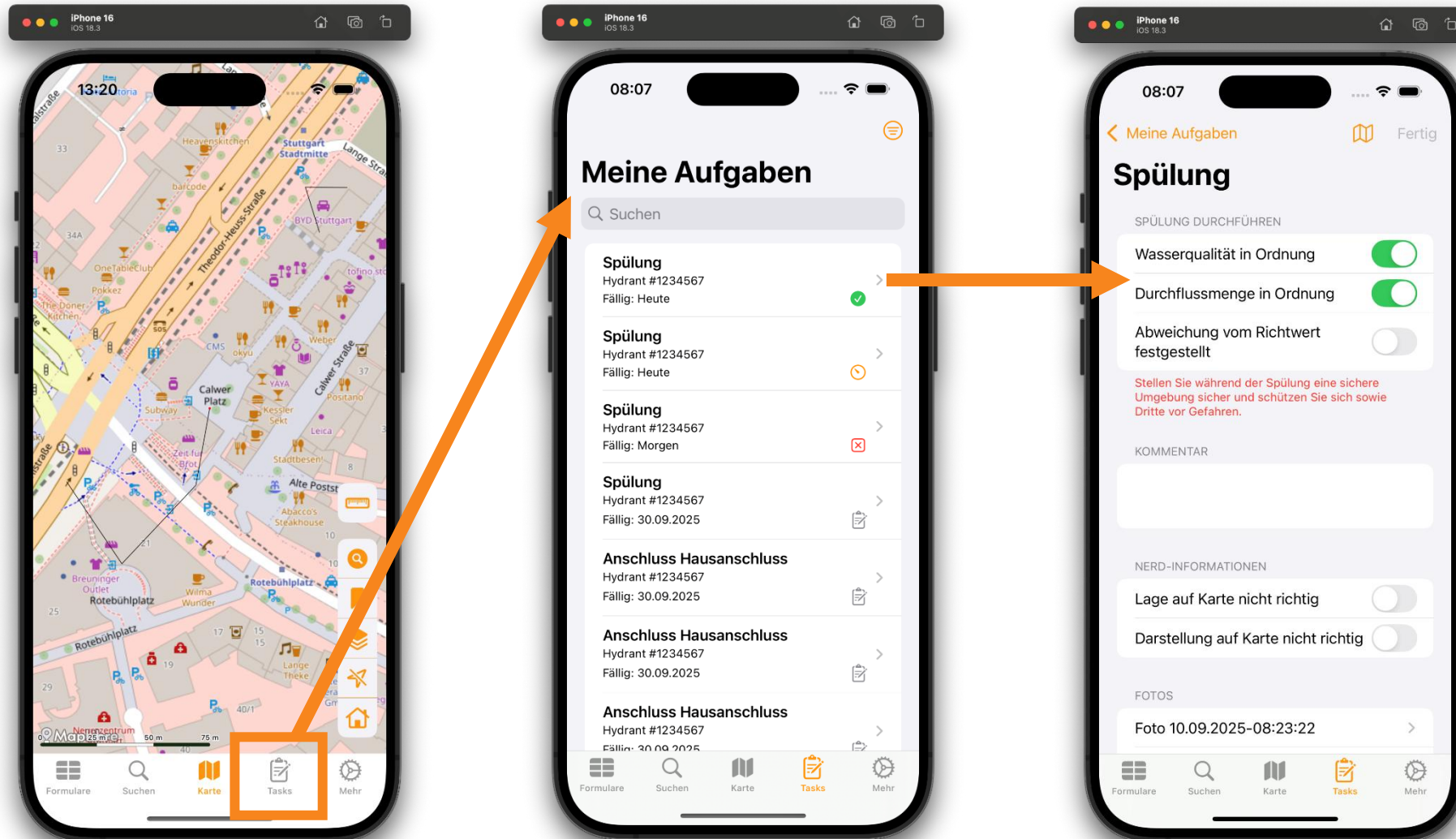
01 aprilie 2025 la 00:17:27 to 04 august 2025 la 23:10:58



- Bisher einfache Kontrollen und Dateneingaben möglich mit MapEdit Mobile
- Neuentwicklung für 2026
 - Erweiterung der iOS & Android Mobile App
 - Prototypen & Feedback mit drei „Leuchtturm“-Kunden
 - Einfaches Aufgabenmanagement
- Integration Workflow in MapEdit Produkte



AUFGABEN IN MOBILE



NEUE UI & CHATBOT

The screenshot shows the MapEdit website with a navigation bar at the top containing the MapEdit logo, release information (25.1 und ältere), and links for Dokumentation, Installation, API, and What's New. A search bar is also present. The main content area features the heading "MapEdit Produktfamilie" and "Die aktuelle Dokumentation zur Software". Below this, there is a grid of product categories: AppBuilder, Desktop, Professional, Mobile, Portal, Server, Tools, and Fachschalen. On the right side, a chatbot window titled "MapEdit AI" is open, displaying a welcome message and a response to the question "Was ist MapEdit?". An orange box highlights the "MapEdit AI (Beta)" link in the navigation bar, with an arrow pointing to the chatbot window. The chatbot window includes a close button, a text input field, and a "Senden" button.

MapEdit AI (Beta)

MapEdit AI
Stelle Fragen zur Dokumentation

Willkommen! Wie kann ich dir heute helfen?

Was ist MapEdit?

MapEdit ist eine modulare GIS- und CAD-Plattform zur Erfassung, Verwaltung und Visualisierung von Infrastrukturdaten. Sie unterstützt 2D- und 3D-Daten, läuft auf Desktop, mobil und im Web und wird vor allem von Kommunen und Versorgungsunternehmen zur Dokumentation und Pflege ihrer Netze und Anlagen eingesetzt.

Nachrichte eingeben ... Senden

help.mapedit.de/docs/next/whatsnew/25.2/MapEditAppBuilder

MapEdit Release: Preview ▾ Dokumentation Installation API **What's New**

Deutsch ▾ Search [CTRL][K]

Release Hinweise
25.2 ▾
MapEdit AppBuilder
MapEdit Desktop
Map Server
Berichts Designer
MapEdit Professional
MapEdit Core
MapEdit Mobile

25.1 >
24.2 >
24.1 >
älter >

Das ist die unveröffentlichte Dokumentation für Dokumentation MapEdit **Preview**.
Für die aktuellste Dokumentation bitte auf **letzte Version** (25.1 und ältere) gehen.

25.2 > MapEdit AppBuilder

Version: Preview

What's New in MapEdit AppBuilder 25.2

Die komplette Feature und Bugfix Liste finden Sie am Ende dieser Seite.

⚠ BITTE BEACHTEN
Diese Seite ist in Bearbeitung, diese Seite und Feature können sich bis zum Release noch ändern

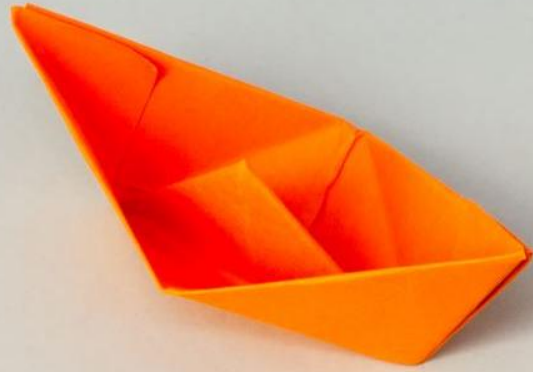
MapEdit AppBuilder, Desktop und Professional nur noch mit MapEdit Core

- MapEdit AppBuilder/Desktop/Professional benötigen zwingen "MapEdit Core"
- Support von WildFly 37.0.1 (siehe What's New MapEdit Core bzw Vortrag von Miroslav)

Windows Server 2025

- Offizieller Support für Windows Server 2025.

MapEdit AppBuilder, Desktop und Professional nur noch mit MapEdit Core
Windows Server 2025
Neue Struktur der Hilfe
Login und Lizenzcheck
Überarbeitete Lizenzanzeige
Statistik
Flächen Topologien
AGU Wunsch Nr.13: Gruppen und Layernamen bei Druck-Legende anzeigen
Maximale Anzahl von Legendeneinträgen festlegen
Plot Legenden Überschriften
Benutzergruppen abhängige Plotkonfigurationen
Serverseitige Variablen / Benutzerdefinierte Darstellungsmodelle
Neuerungen bei clientseitige Variablen
AGU Wunsch Nr. 29: Tooltip Anzahl Anzeige in Kartenverwaltung
Tooltip Layer Konfiguration via Auswahldialog
Farbspalten anlegen (AGU Wunsch 44)
Bounding Box Koordinaten Anzeige in "Datenstruktur->Karte"
View Bearbeiten Dialog
Suchen Konfiguration wurde überarbeitet
Form Designer



**VIELEN DANK FÜR IHRE
AUFMERKSAMKEIT**