

companion

Generative KI: Von der Euphorie zur Realität

AGU-GV vom 19. November 2025

Marc Müller



Über mich



Marc Müller
MSc Betriebsökonomie

- Geschäftsführer & Co-Gründer companion.ch
- Dozent FH (CAS Künstliche Intelligenz)
- Daten & Business Analyst

Grossunternehmen



Kleine & Mittlere Unternehmen



Über uns



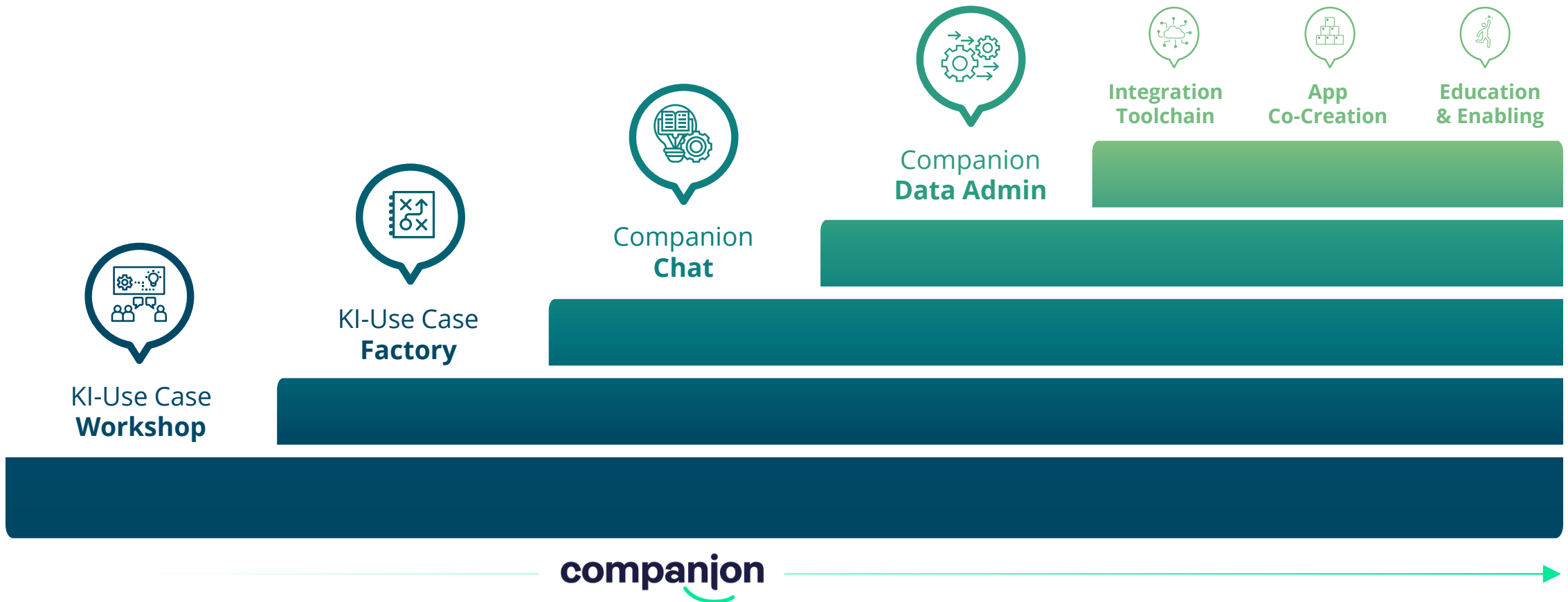
Kunden & Partner

A grid of logos for customers and partners, arranged in four rows and four columns:

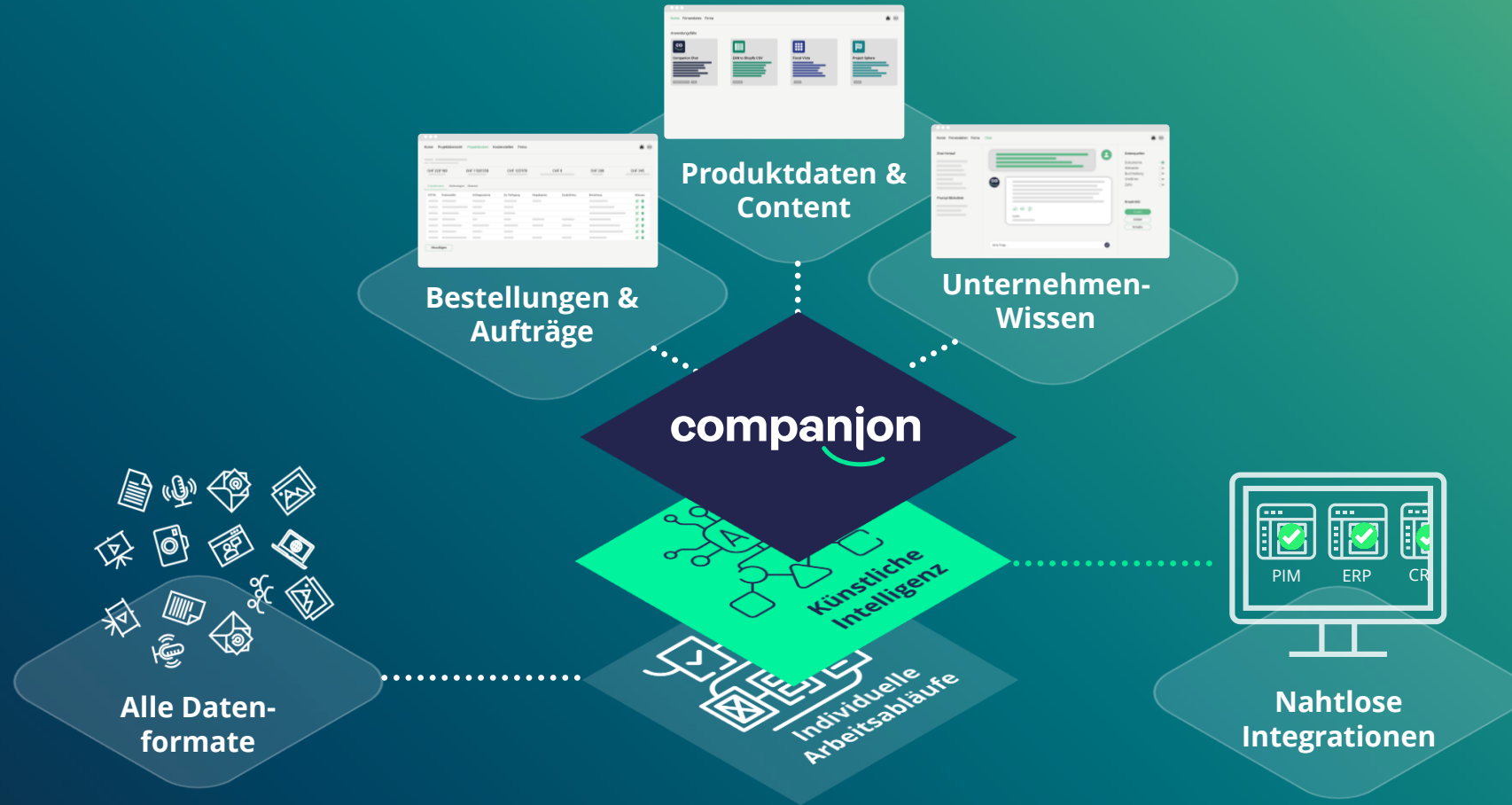
- Row 1: faserplast, MÜSSIG, URFER MÜPRO (Die Schweizer Befestiger), NUSSBAUM_{RN}
- Row 2: Universität Zürich, Nau.ch, wälli (Ingenieure), Parlamentsdienste Services du Parlement Servizi del Parlamento Servetschs dal parlament
- Row 3: Microsoft for Startups, OST (Ostschweizer Fachhochschule), RAIFFEISEN, bexio
- Row 4: Innosuisse, Standortförderung Kanton Bern, Universität St.Gallen (Schweizerisches Institut für KMU und Unternehmertum), sh.ch (Wirtschaftsförderung Kanton Schaffhausen)

Unser Angebot

Produkte & Dienstleistungen zum gewinnbringenden Einsatz von KI in deinem Unternehmen



Unsere Plattform



Alle Datenformate aus den wichtigsten Quellen
aufbereitet für deine Tools



Inhalte

01

**Wie prägen ChatGPT & Co. unsere
Arbeitswelt**

02

KI-Tools in Aktion

03

**Techniken für
bessere Antworten**

04

**Einsatzgebiete &
Anwendungsfälle**

05

Blick in die Zukunft

06

Fragen

01

Wie prägen ChatGPT & Co. unsere Arbeitswelt

KI hat gerade diesen Satz in ein langes E-Mail verwandelt, damit ich so tun kann, als hätte ich es selber geschrieben



KI fasst mir diese lange E-Mail in einem Satz zusammen, damit ich so tun kann, als hätte ich es gelesen



2023

In collaboration
with Accenture



Jobs of Tomorrow:
Large Language
Models and Jobs

WHITE PAPER
SEPTEMBER 2023

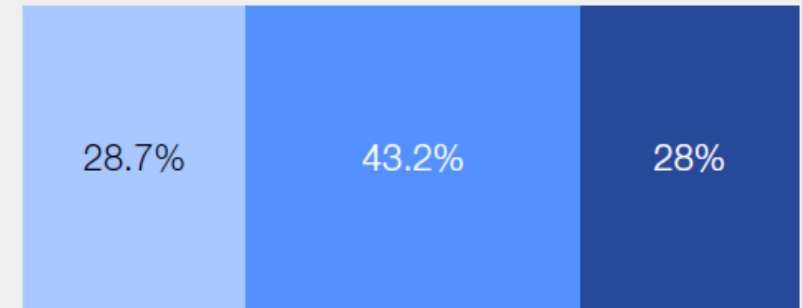


WEF - Jobs of Tomorrow

could be impacted by the use of LLMs in the years to come. By some estimates, up to 62% of work time involves language-based tasks.⁵ Yet, artificial intelligence and text, image and voice processing

Automation Augmentation Lower potential Non-language tasks

Software Developers (more exposed)



Higher potential for automation:

- Analyse data to improve operations
- Analyse performance of systems or equipment

Higher potential for augmentation:

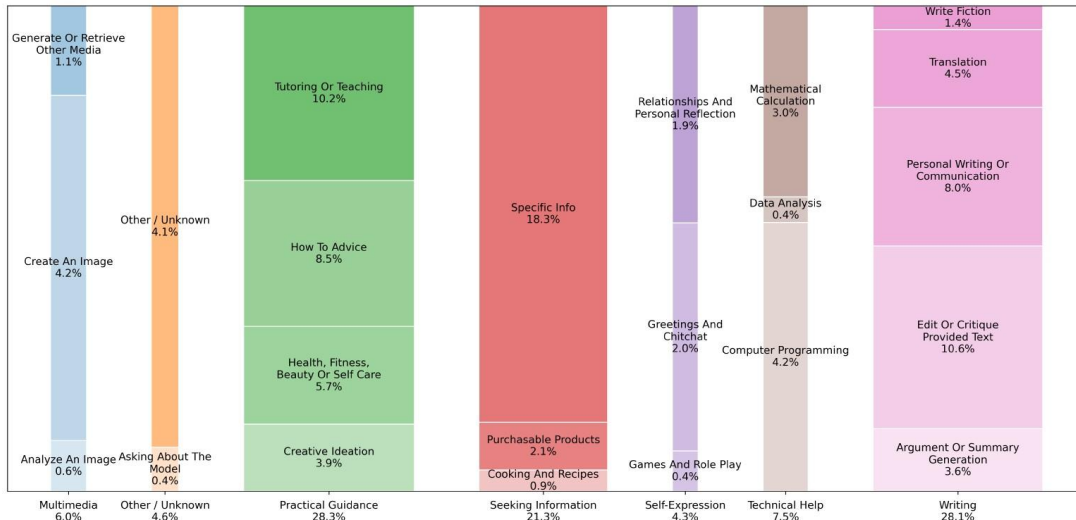
- Prepare informational or instructional materials
- Evaluate the characteristics, usefulness or performance of products or technologies

Lower potential for automation or augmentation:

- Coordinate with others to resolve problems
- Communicate with others about business strategies

In der Zwischenzeit...

ChatGPT



700 Millionen wöchentliche aktive Nutzer*innen

Schweiz

IGEM-Digimonitor-Studie

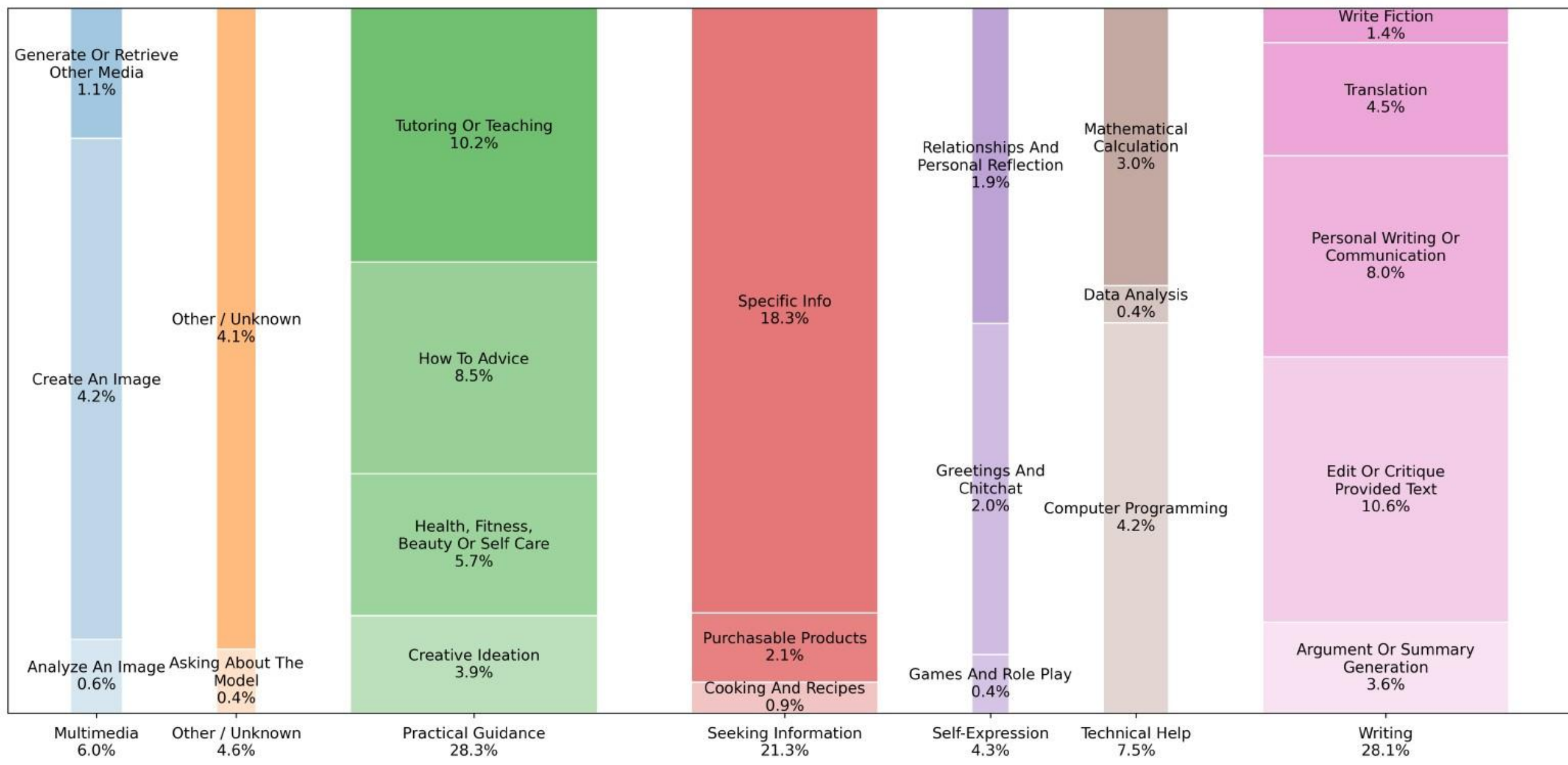
KI erobert Schweizer Alltag: 60 Prozent nutzen ChatGPT & Co.

Di 26.08.2025 - 11:37 Uhr
von markt-kom.com

f X WhatsApp Email in

Erstmals nutzt eine Mehrheit der Schweizer Bevölkerung KI-Tools im Alltag. Die neue IGEM-Digimonitor-Studie zeigt: 60 Prozent verwenden ChatGPT und andere KI-Anwendungen, während sich bei den Medien ein deutlicher Wandel abzeichnet – Instagram wächst, X verliert massiv an Usern.

5,48 Millionen Menschen in der Schweiz



How people use ChatGPT

Aussagen & Einblicke

- „ChatGPT gibt Selbstvertrauen, weil man Dinge ausprobieren kann, ohne beurteilt zu werden“
- Vertrauen & Skepsis: „Ich benutze ChatGPT wie einen klugen Kollegen“
- „Ich überprüfe, was es sagt, aber 80 % davon ist hilfreich.“
- „ChatGPT ist weder Lehrer noch Werkzeug – es ist ein neuer Denkpartner.“
- „Manchmal gibt mir ChatGPT Denkanstöße, die ich sonst nie gehabt hätte.“
- „Ich habe das Gefühl, produktiver zu sein – aber auch abhängiger.“

Private vs. Geschäft

Merkmal	Geschäftlich	Privat
Motiv	Effizienz, Qualität	Lernen, Neugier
Ton & Stil	Formal, zielgerichtet	Locker, explorativ
Vertrauen	Hoch, aber kontrolliert	Emotional, aber weniger kritisch
Nutzungs-frequenz	Regelmässig, eingebettet	Situativ, spontan
Risiko-wahrnehmung	Datenschutz, Verlässlichkeit	Falschinfos, emotionale Abhängigkeit
Selbst-wahrnehmung	„Ich nutze ein Tool“	„Ich spreche mit einem Partner“

2025



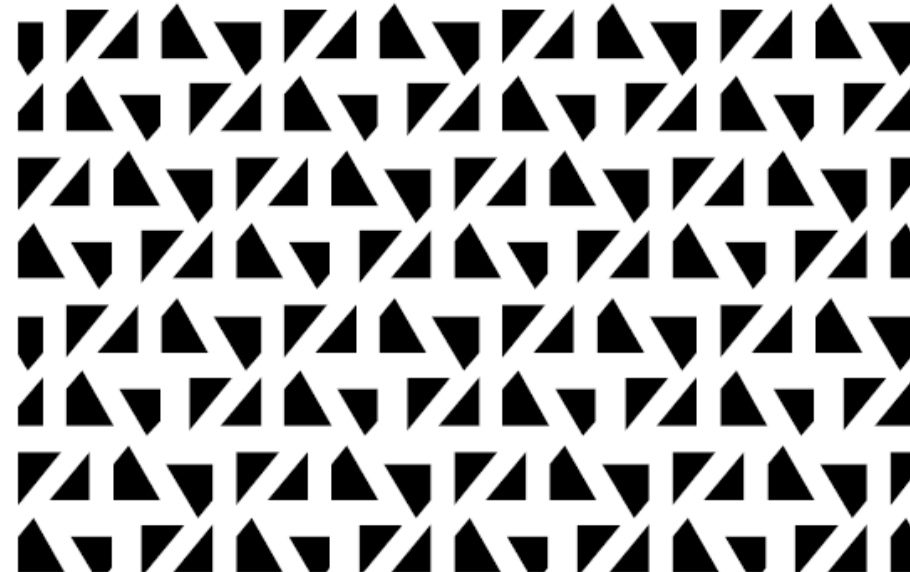
KOF Studien

KI und der Schweizer Arbeitsmarkt:
Erste Evidenz zu Auswirkungen auf
Arbeitslosigkeit und Stellenausschreibungen

Jeremias Kläui und Michael Siegenthaler

Nr. 186, 10 / 2025

Diese Studie ist Teil des Projekts «Labor Market Inequality in Modern Labor Markets», das vom Schweizerischen Nationalfonds unterstützt wird (Projektnummer 100018-232103).

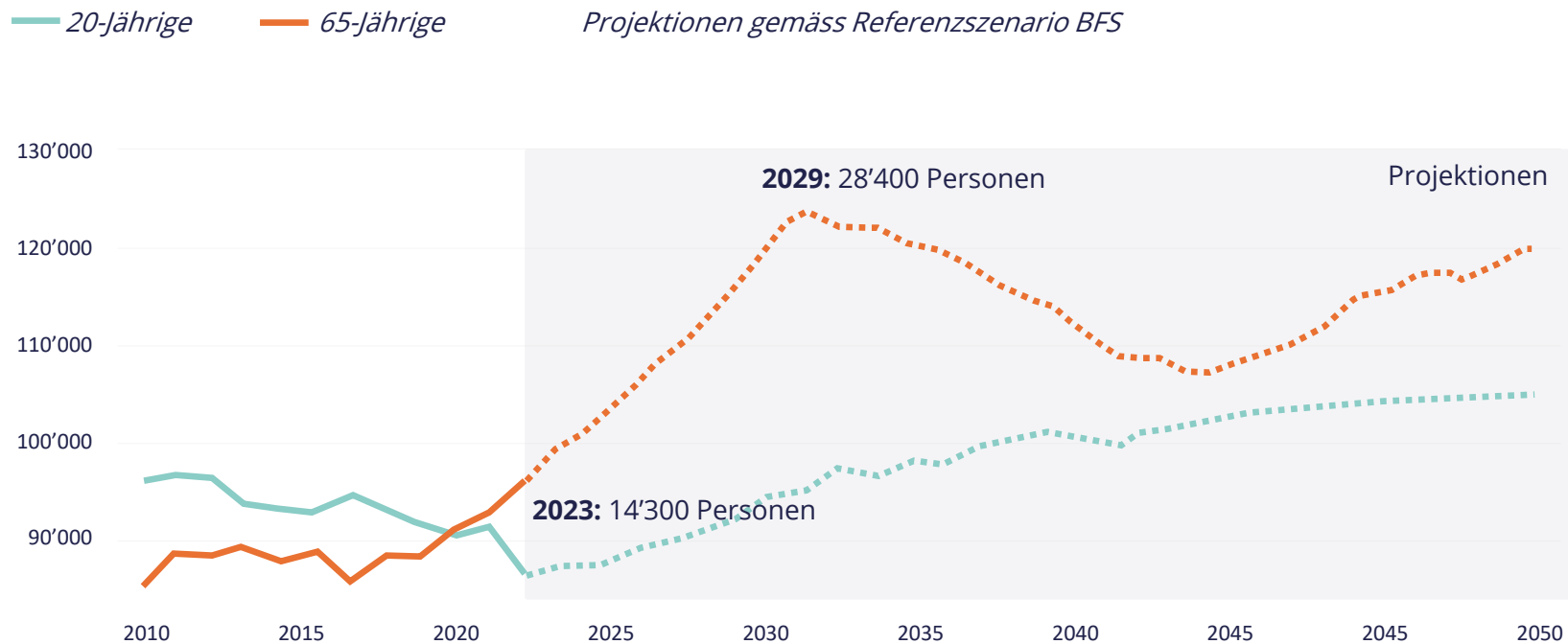


KOF-Studie

Beobachtung aus Studie	Persönliche Interpretation
<p data-bbox="191 436 1090 532">Anstieg der Arbeitslosigkeit in KI-exponierten Berufen</p> <ul data-bbox="191 608 1243 933" style="list-style-type: none"><li data-bbox="191 608 1243 765">• +27 % mehr Stellensuchende in stark KI-betroffenen Berufen (verglichen mit weniger betroffenen Berufen)<li data-bbox="191 836 1243 933">• Besonders betroffen sind jüngere Arbeitnehmende (unter 50 Jahren).	<p data-bbox="1289 436 2277 705">KI-Sprachmodelle (wie ChatGPT) ersetzen oder verändern Tätigkeiten in bestimmten Wissens- und Büroberufen so stark, dass dort mehr Menschen arbeitslos werden - vor allem jüngere, die häufiger Stellen wechseln.</p>
<p data-bbox="191 969 937 1011">Rückgang der Stellenausschreibungen</p> <ul data-bbox="191 1086 1225 1355" style="list-style-type: none"><li data-bbox="191 1086 1225 1186">• In stark KI-betroffenen Berufen ist die Zahl der ausgeschriebenen Jobs um 30 % bis 40 % gefallen.<li data-bbox="191 1258 1225 1355">• In Berufen mit niedriger KI-Betroffenheit blieb die Nachfrage nahezu stabil.	<p data-bbox="1289 969 2339 1238">Unternehmen suchen weniger Personal in Tätigkeiten, die KI gut übernehmen kann — z. B. Software-, Marketing- oder Redaktionstätigkeiten. Die Nachfrage verschiebt sich also weg von klassischen Wissensberufen.</p>

Die Arbeit wird uns nicht ausgehen

Eintritte in Arbeitsmarkt gleichen Austritte nicht mehr aus



- Babyboomer gehen in Rente
- Geburtenschwache Jahrgänge treten ins Arbeitsleben
- Tiefste Arbeitslosequote seit 20 Jahren
- Fachkräftemangel

02

KI-Tools in Aktion

Zusammenspiel der Technologien

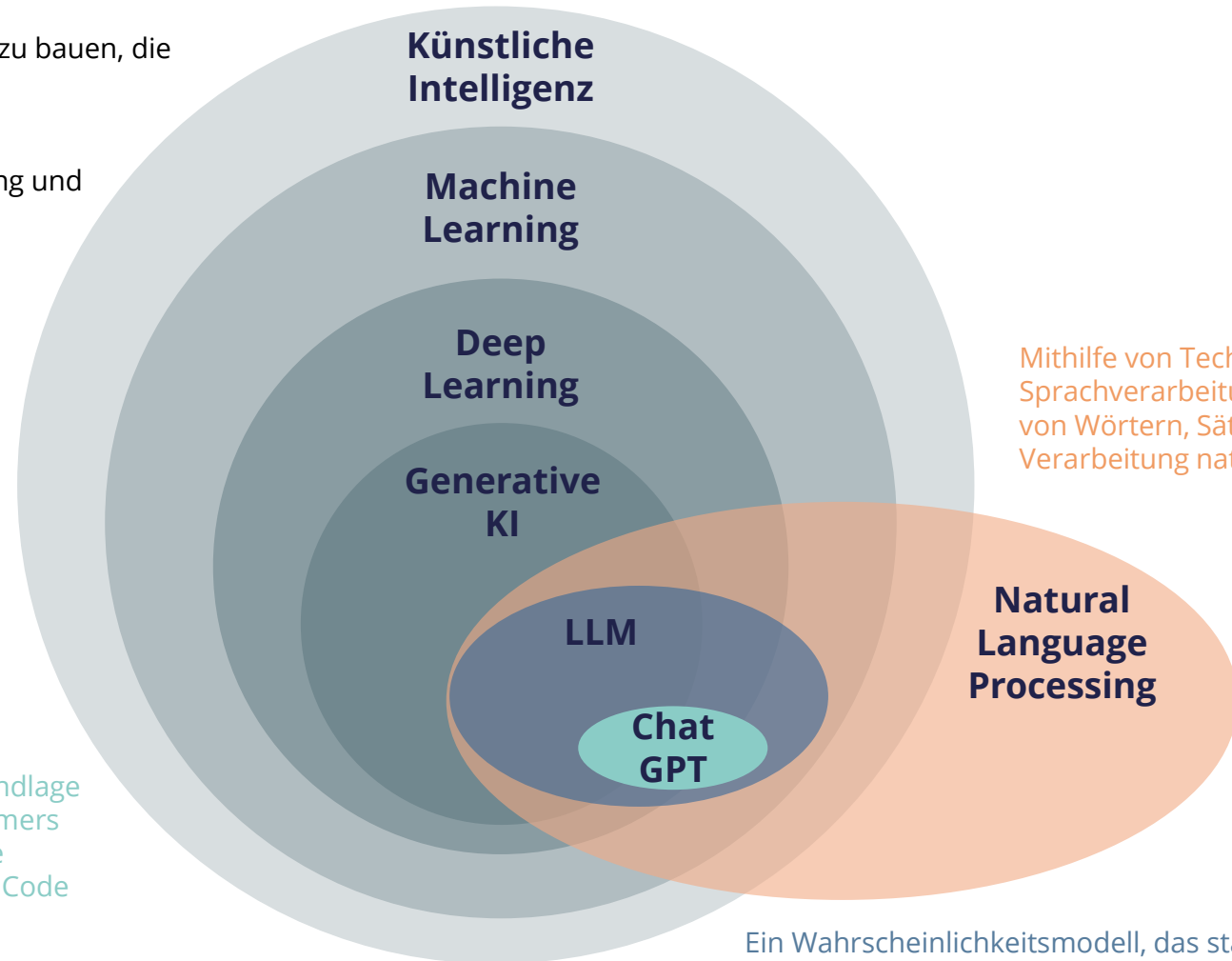
Theorien und Methoden, um Maschinen zu bauen, die denken und handeln wie Menschen

Die Fähigkeit von Maschinen aus Erfahrung und Daten zu lernen, ohne menschliches Programmieren

Imitiert das menschliche Gehirn durch künstliche neuronale Netzwerke, um komplexe Aufgaben durchzuführen

Generiert neue Texte, Bilder, Audio, Videos oder Code basierend auf den Inhalten, auf denen es trainiert wurde

Ein KI-gestützter Chatbot, der auf der Grundlage eines generativen vortrainierten Transformers (GPT) basiert und verschiedene erweiterte Funktionen (Web-Suche, Bildgenerierung, Code Interpreter, ...) anbietet



Mithilfe von Techniken der natürlichen Sprachverarbeitung lernen Computer, die Bedeutung von Wörtern, Sätzen und Absätzen zu erkennen und die Verarbeitung natürlicher Sprache

Ein Wahrscheinlichkeitsmodell, das statistische Wort- und Satzfolgebziehungen aus einer Vielzahl von Textdokumenten durch einen rechenintensiven Trainingsprozess erlernt hat und neue Texte generieren kann

Ausgewählte GenAI-Dienste



<https://lmarena.ai/>

Aufbau einer GenAI-Applikation

am Beispiel ChatGPT

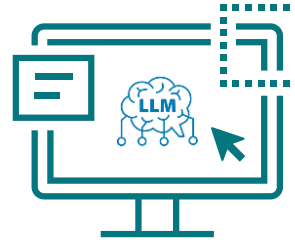
Modelle



- GPT-4o
- GPT-4 access
- GPT-4.5 research preview
- OpenAI o1
- OpenAI o3-mini
- OpenAI o3-mini-high
- OpenAI o1 pro mode

Antwortzeit
Kontext-Fenster (8, 32, 128k)

Funktionalitäten



- Web-Suche
- Daten-Analyse
- Dokumenten-Upload
- Erstellung von GPTs
- Bild-Generierung (Dall-E)
- Interaktive Tabellen & Grafiken
- Canvas, Projekte, Tasks

Verschmelzung von abgeschlossenen Modellfähigkeiten unter Einbezug von zusätzlichen Funktionalitäten & Daten

Integrationen



Einbezug von unternehmensinternem Wissen aus

- Dokumenten,
- Datenbanken
- anderen Software-Tools

Ansteuern & Orchestrieren von Systemen zur Automatisierung von einzelnen Aufgaben oder ganzen Prozessen

Wie funktioniert ein LLM

- Generative KI-Chatbots sind wertvolle Werkzeuge - aber wie man fragt, entscheidet was man bekommt
- Grundsatz: «Behandle Sprachmodelle wie neugierige Praktikanten, nicht wie Gedankenleser»
- Wie LLMs funktionieren:
 - Muster statt Meinungen – LLMs sagen das wahrscheinlichste nächste Wort voraus – sie haben keine eigenen Fakten oder Überzeugungen
 - Kontext ist alles – Sie wissen nur was du ihnen gibst (plus ihr generelles Trainingswissen)
 - Klarheit gewinnt – Je klarer und präziser die Frage, desto besser die Antwort
 - Iteratives Vorgehen – Fragen und Anweisungen dürfen (und sollten!) angepasst und verfeinert werden → Bester Prompt in Bibliothek

Demo

ChatGPT

Free

For individuals just getting started with ChatGPT

- ✓ Assistance with writing, problem solving and more
- ✓ Access to GPT-3.5
- ✓ Limited access to GPT-4o
- ✓ Limited access to data analysis, file uploads, vision, web browsing, and custom GPTs

0 \$ / month

Start now

Plus

For individuals looking to amplify their productivity

- ✓ Early access to new features
- ✓ Access to GPT-4, GPT-4o, GPT-3.5
- ✓ Up to 5x more messages for GPT-4o
- ✓ Access to data analysis, file uploads, vision, and web browsing
- ✓ DALL•E image generation
- ✓ Create and use custom GPTs

20 \$ / month

Start now

Limits apply >

Team

For fast-moving teams looking to supercharge collaboration

- ✓ Everything included in Plus
- ✓ Higher message limits on GPT-4, GPT-4o, and tools like DALL•E, Browsing, data analysis, and more
- ✓ Create and share GPTs with your workspace
- ✓ Admin console for workspace management
- ✓ Team data excluded from training by default. [Learn more](#)

25 \$ per user / month billed annually

30 \$ per user / month billed monthly

Start now

Enterprise

For innovative companies looking to scale securely

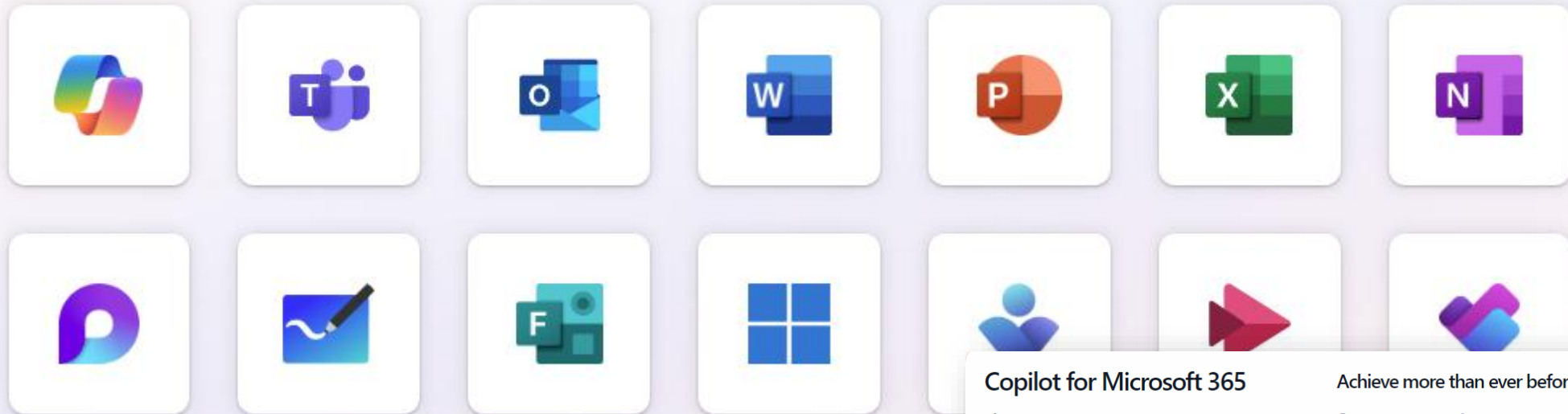
- ✓ Everything included in Team
- ✓ Unlimited, high speed access to GPT-4, GPT-4o, and tools like DALL•E, Browsing, data analysis, and more
- ✓ Expanded context window for longer inputs
- ✓ Enterprise data excluded from training by default & custom data retention windows. [Learn more](#)
- ✓ Admin controls, domain verification, and analytics
- ✓ Priority support & ongoing account management

Contact sales

Demo

Microsoft CoPilot

Copilot in Ihren bevorzugten Microsoft-Apps



Copilot for Microsoft 365

\$30.00

user/month with an annual subscription

Pay yearly, \$360.00 user/year¹

The version of Microsoft 365 is not available in your country/region. Visit [Microsoft Store](#) to find out which versions of Microsoft 365 are available in your country/region.

Achieve more than ever before using AI.

- ⊙ Integrated with Teams², Word, Outlook, PowerPoint, Excel, Edge for Business, and other Microsoft 365 apps
- ⊙ AI-powered chat with Microsoft Copilot
- ⊙ Create plugins to your data and automation using Copilot Studio
- ⊙ Enterprise-grade security, privacy, and compliance

A separate license for [a qualifying Microsoft 365 plan](#) is required.

<https://adoption.microsoft.com/en-us/copilot-scenario-library/>

03

Techniken für bessere Antworten

Prompten ist (noch) nicht Googlen

- **Googlen**

- KI-Systeme zur Informationsselektion
- Algorithmen, die sich fortentwickeln, basierend auf neuen Daten
- Grundlage: maschinelles Lernen



- **Chatbot mit Internetzugang**

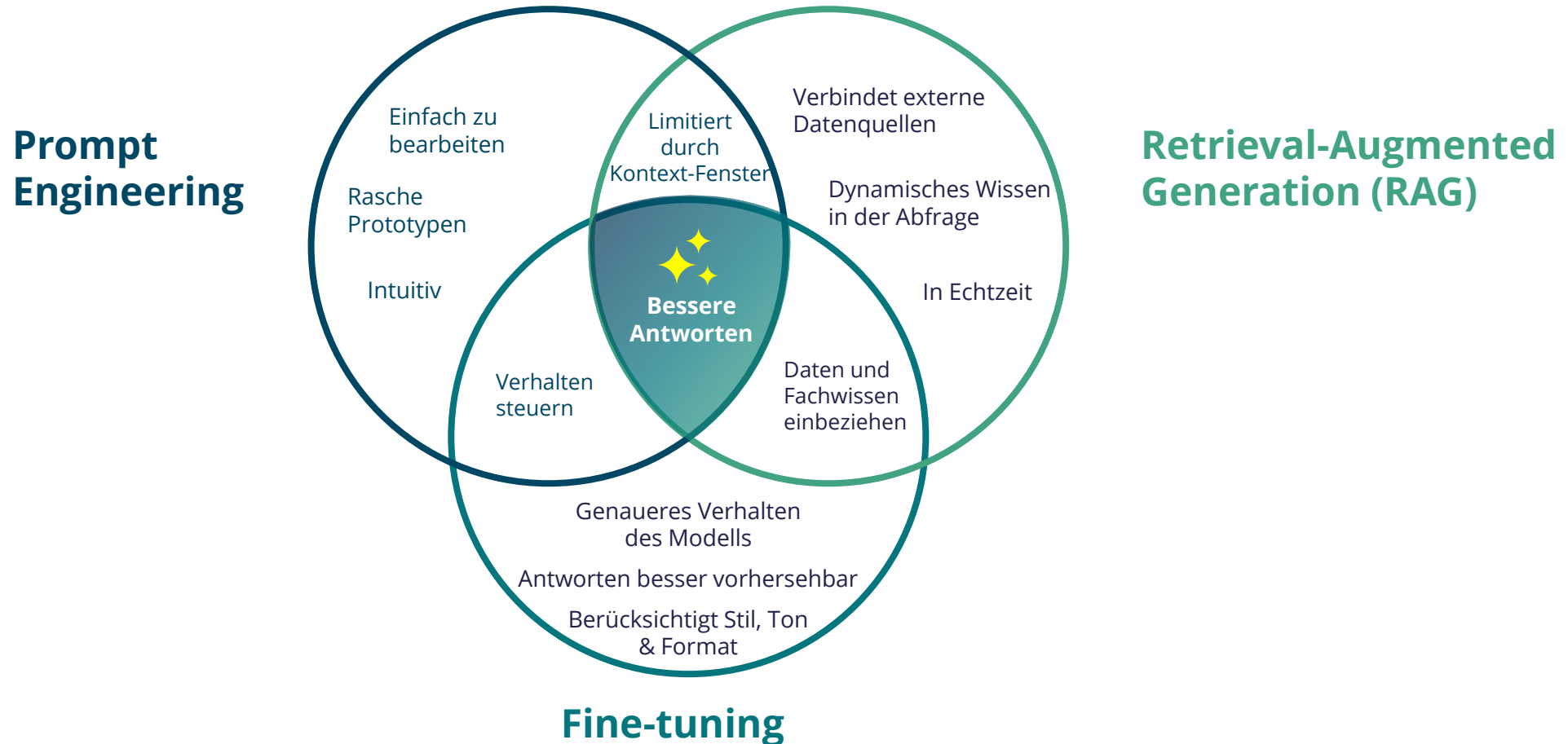
- Mix zwischen Informationsselektion und -produktion
- Zusätzliche Funktionalität eines Chatbots
- Kann aktuelle Fragen beantworten, die über das im Modell gespeicherte Wissen hinausgehen



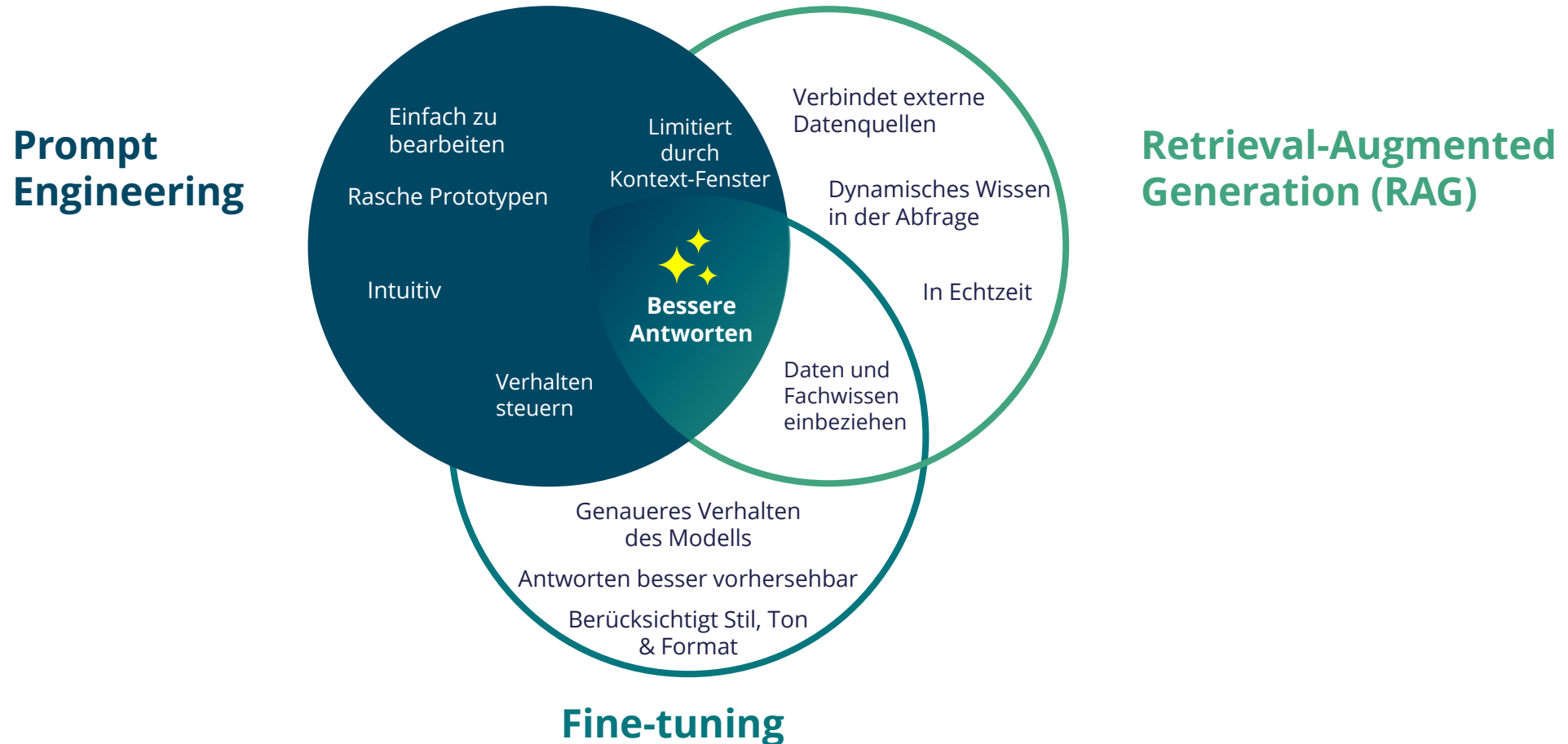
- **Prompten**

- KI-Sprachmodelle zur Informationsproduktion
- Sprachmodelle, die Sprache verstehen, analysieren und produzieren
- Grundlage: Natürliche Sprachverarbeitung

Techniken für bessere Antworten



Techniken für bessere Antworten



Was ist ein Prompt

- Prompt = Eingabe, die als Aufgabenbeschreibung für generative Modelle künstlicher Intelligenz zur Erzeugung von Texten oder Bildern dient (Duden, 2025)
- Prompt Engineering = ist die Kunst der Erstellung von Prompts, die ChatGPT & Co. effektiv anweisen, die gewünschte Ausgabe zu erzeugen.
- Das Ziel sind bessere & exaktere Antworten und entsprechend stetig abnehmender Bearbeitungsaufwand



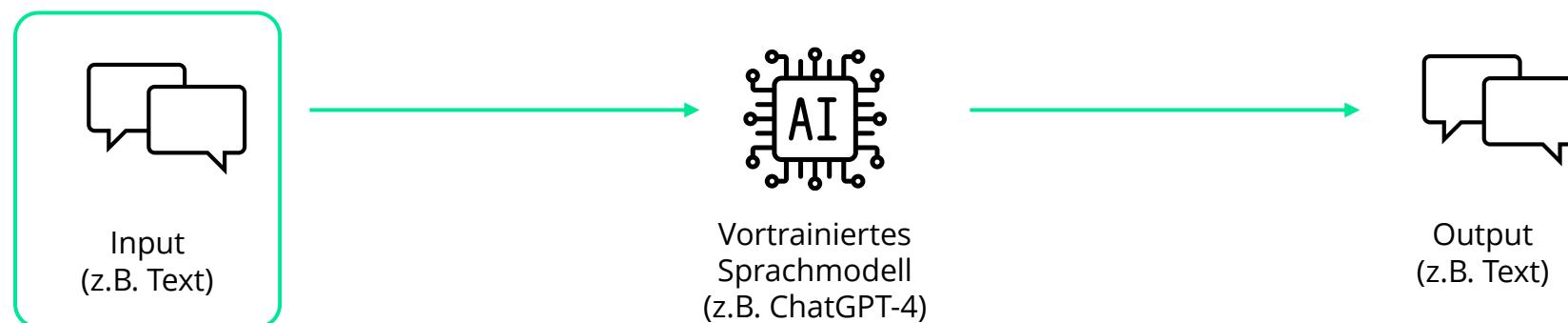
Schlechter Prompt:

Fasse die Besprechungsnotizen zusammen



Besserer Prompt:

Fasse die Besprechungsnotizen in einem einzigen Absatz zusammen. Erstelle dann eine Liste der Redner und ihrer wichtigsten Punkte. Führen Sie abschliessend die von den Rednern vorgeschlagenen nächsten Schritte oder Aktionspunkte auf



Prompt erstellen

ChatGPT 4o Gemeinsam nutzen CO

Hilf mir einen guten Prompt zu erstellen?

Klar! Um dir besser zu helfen, brauche ich noch ein paar Infos:

1. Für welchen Zweck brauchst du den Prompt?
 - Z.B. Textgenerierung, Code schreiben, Datenanalyse, Zusammenfassungen, Brainstorming, etc.
2. Welches Tool oder welche Plattform möchtest du verwenden?
 - Z.B. ChatGPT, Midjourney, DALL-E, ein internes Tool bei Vertical Data?
3. Was soll das Ergebnis leisten?
 - Möchtest du z. B. ein inspirierendes Zitat, eine ausführliche Analyse, einen witzigen Text, ein erklärendes Diagramm?

OpenAI Labs Playground Dashboard Docs API reference M

Prompts Code Compare History Responses API

Your prompts Save

Model **gpt-4o** text_format: text temp: 1.00 tokens: 2048 top_p: 1.00 store: true

Tools Create...

System message

Describe desired model behavior (tone, tool usage, response style)

Your conversation will appear here

Chat with your prompt...

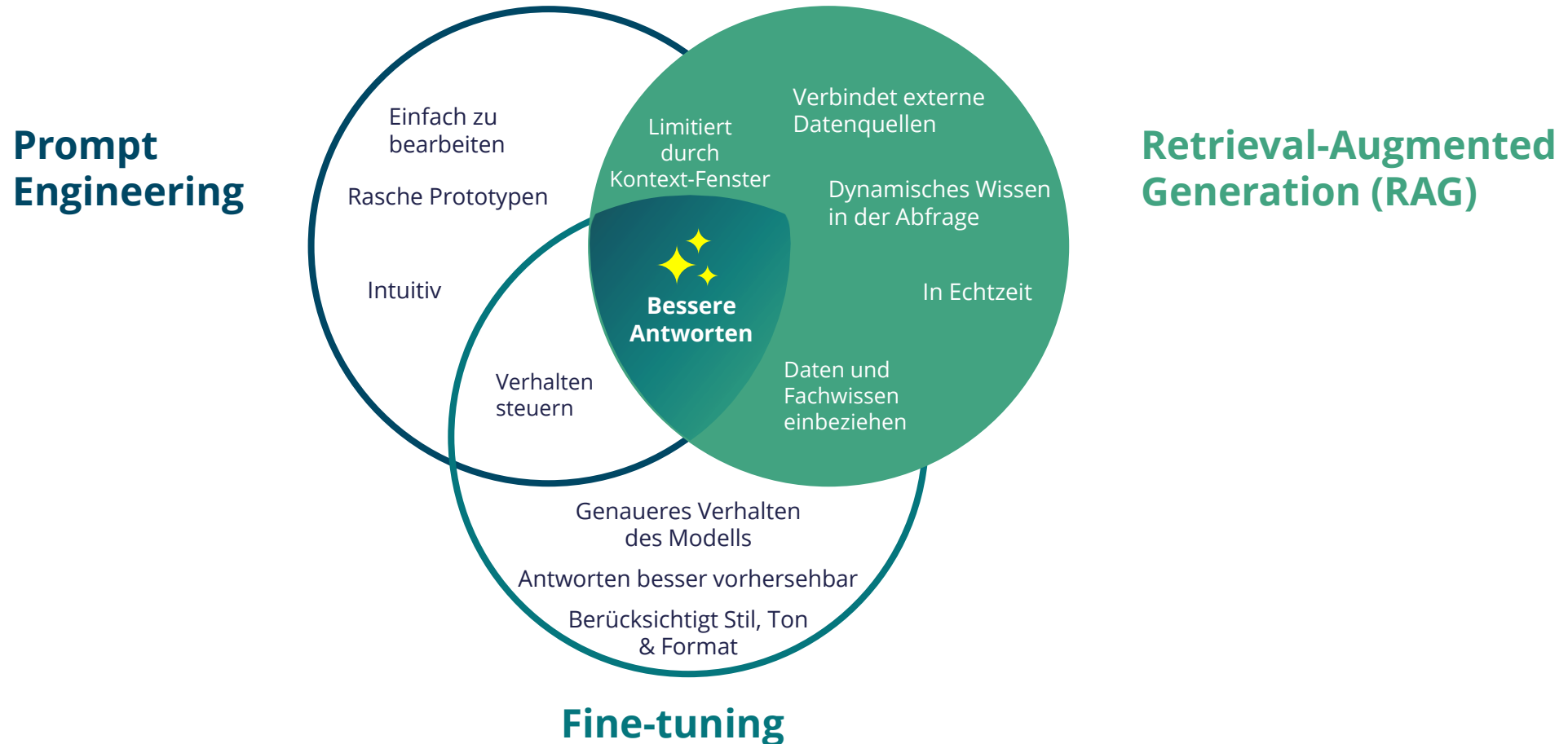
Add messages to describe task or add context + Auto-clear ↑

Prompt Generatoren (Tools)

Reverse Prompt Engineering (Techniken)

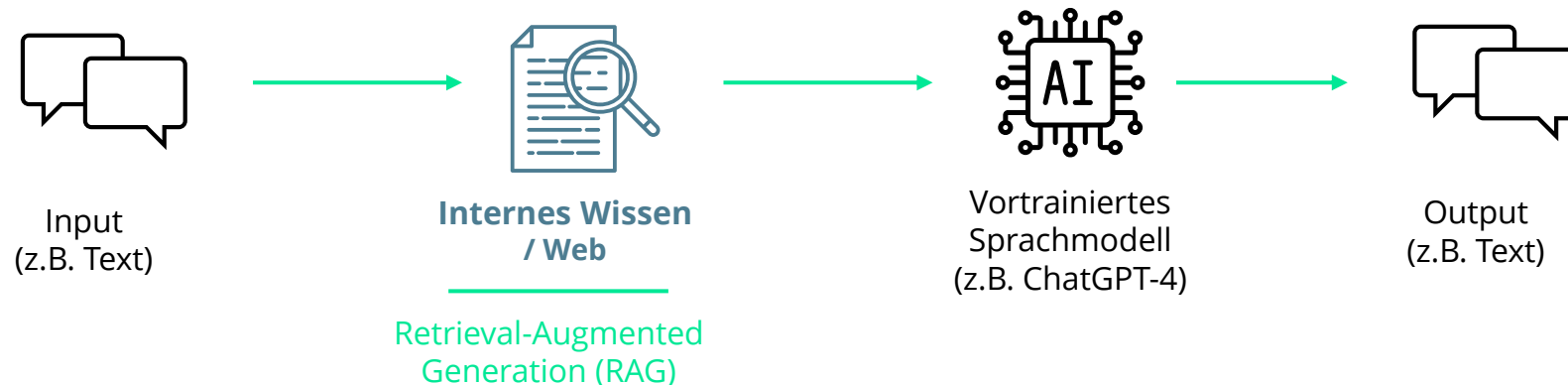


Techniken für bessere Antworten

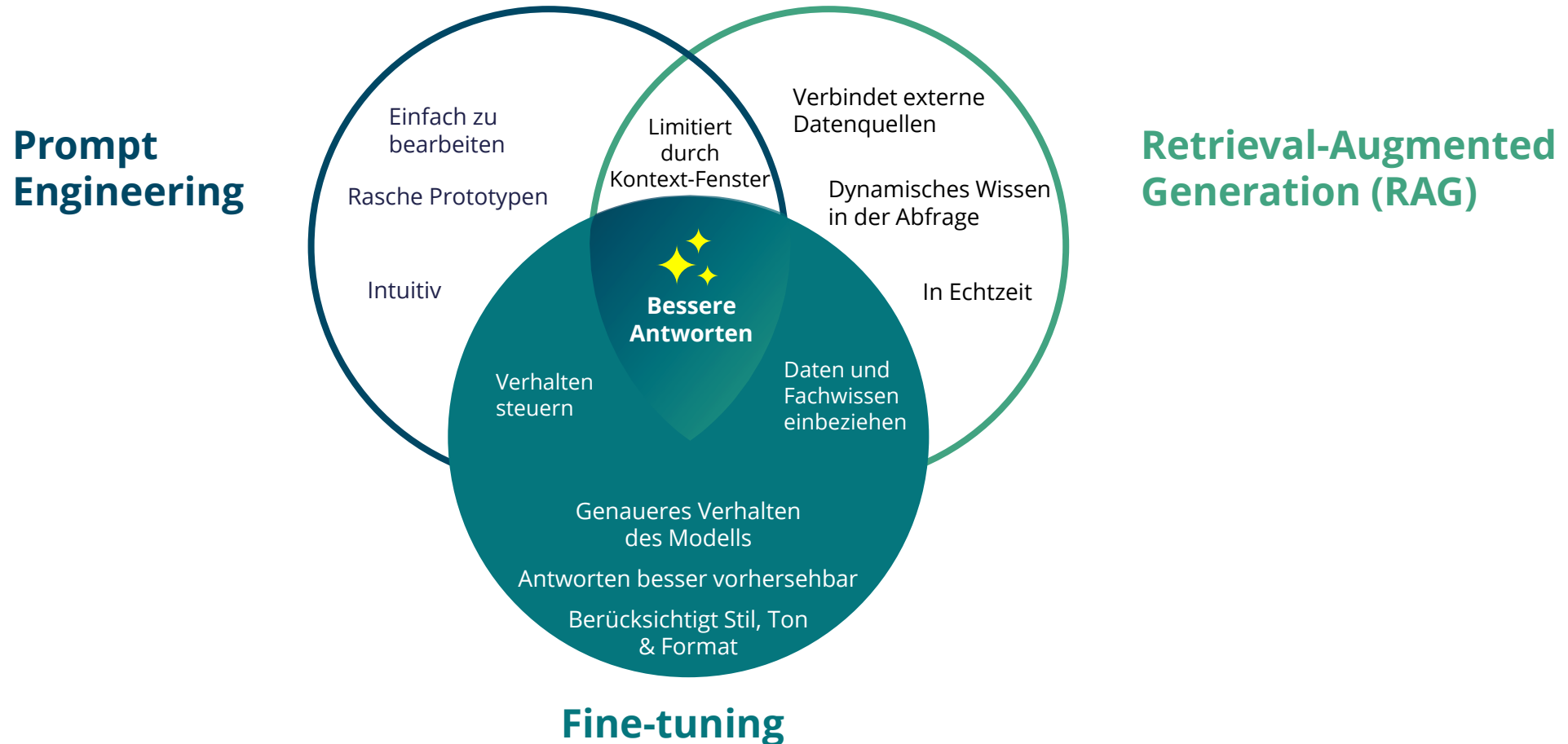


Was ist RAG

- RAG = Steht für Retrieval-Augmented Generation und bezeichnet ein Verfahren, bei dem generative KI-Modelle **vor der Antwort** relevante Informationen aus externen Datenbanken oder Dokumenten abrufen
- RAG wird benötigt, da KI-Modelle **nach ihrem Training abgeschlossen** sind und **nicht kontinuierlich neues Wissen aufnehmen können**.
- Ohne RAG wären Antworten auf neue Ereignisse oder spezielle Fachfragen oft unvollständig oder veraltet.
- Das Ziel sind genauere, aktuelle Ergebnisse bei gleichzeitig sinkendem manuellen Recherche- und Bearbeitungsaufwand.



Techniken für bessere Antworten



04

Einsatzgebiete & Anwendungsfälle

Einsatzgebiete im Unternehmen



Sparring- und Denkpartner

Generative KI als wertvolles Werkzeug für kreative Prozesse, Problemlösungen und als Denk-Assistent



Wissensmanagement

Finde Informationen aus Dateien und Dokumenten schnell und intuitiv, ohne suchen oder lesen zu müssen

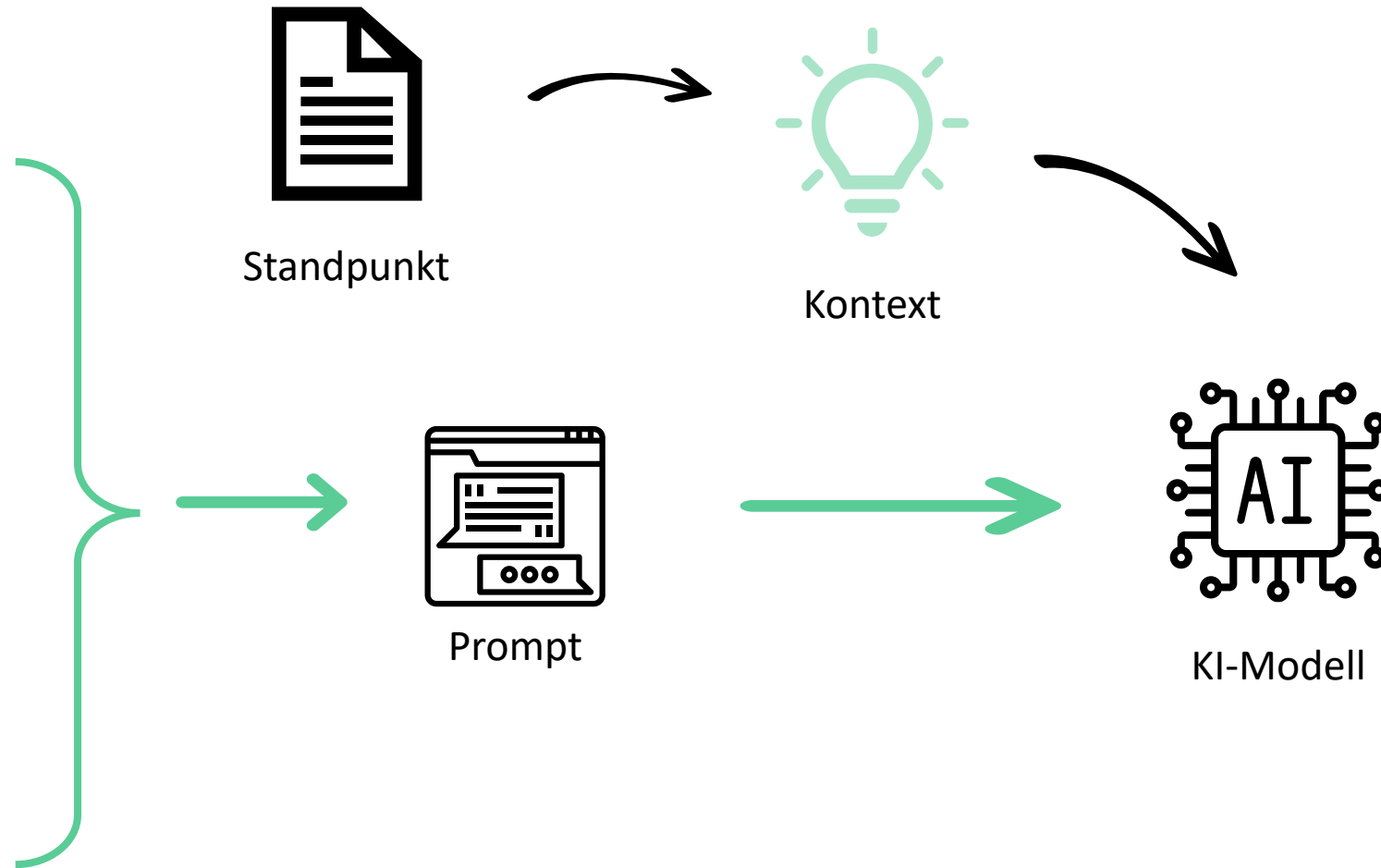


Prozessautomatisierung

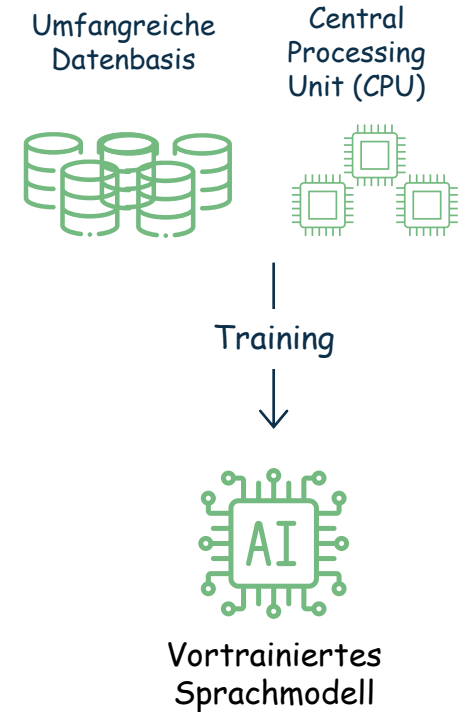
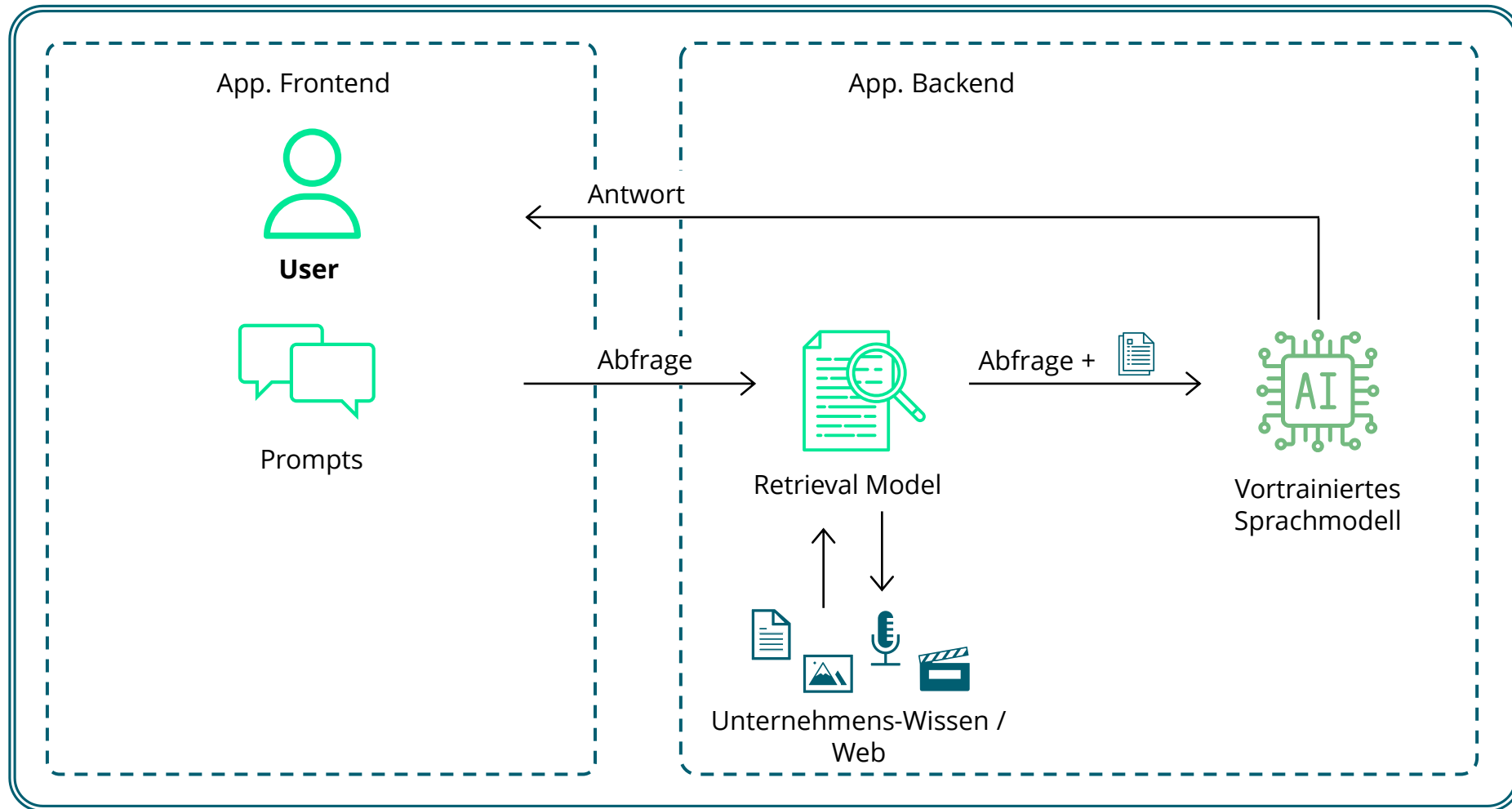
Optimiere oder automatisiere Arbeitsabläufe kosteneffizient durch den Einsatz neuester KI-Technologien

A) Denk- und Sparringpartner

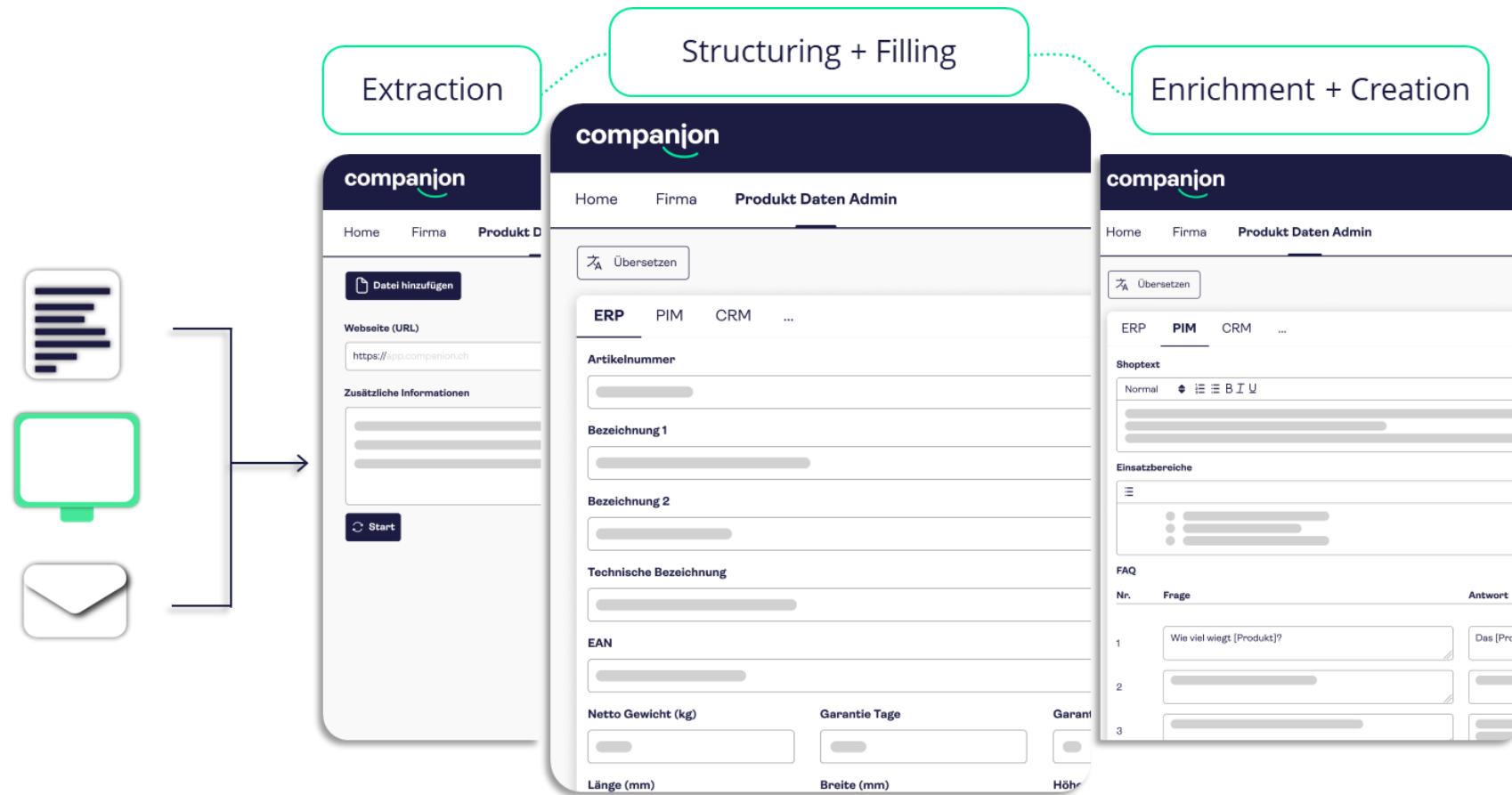
- Generieren
- Zusammenfassen
- Erklären
- Analysieren
- Evaluieren
- Vergleichen
- Zusammenführen
- Beraten
- Kommunizieren



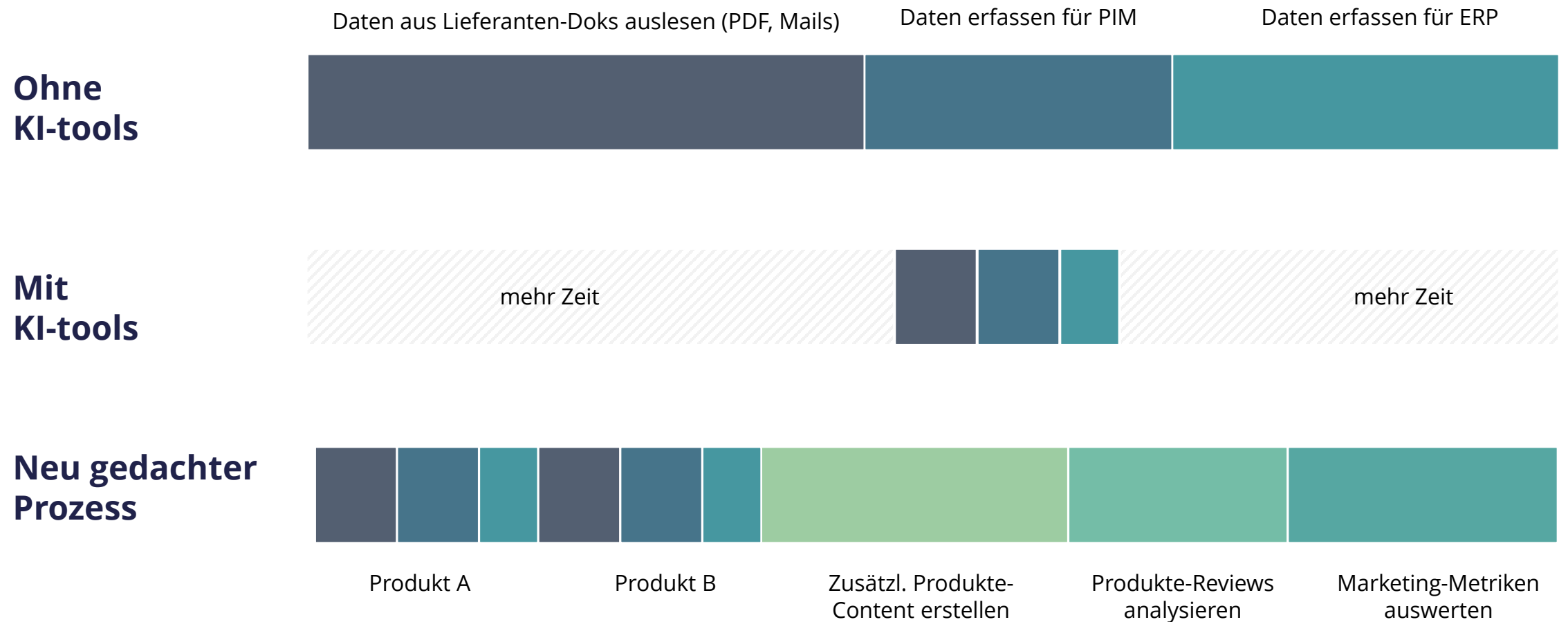
B) Firmeneigenes ChatGPT



C) KI-gestütztes Datenerfassen



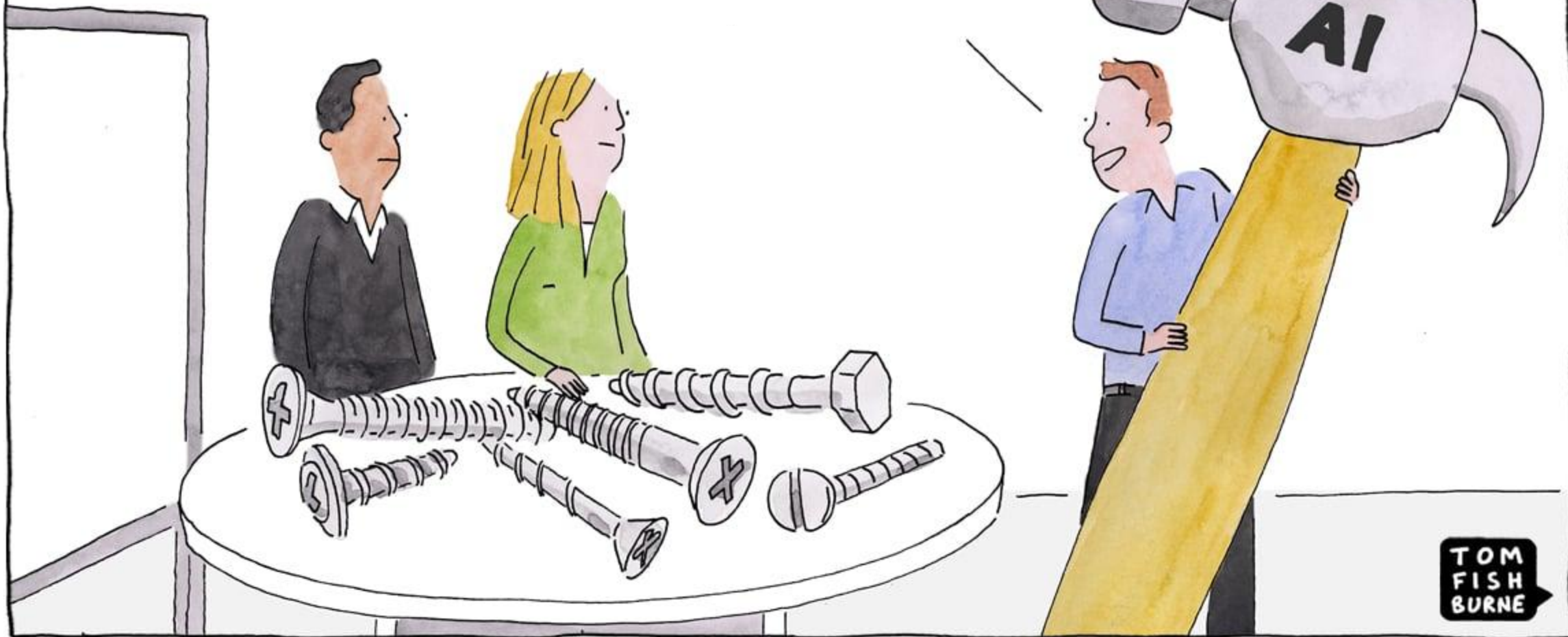
Daten-Administration neu denken



05

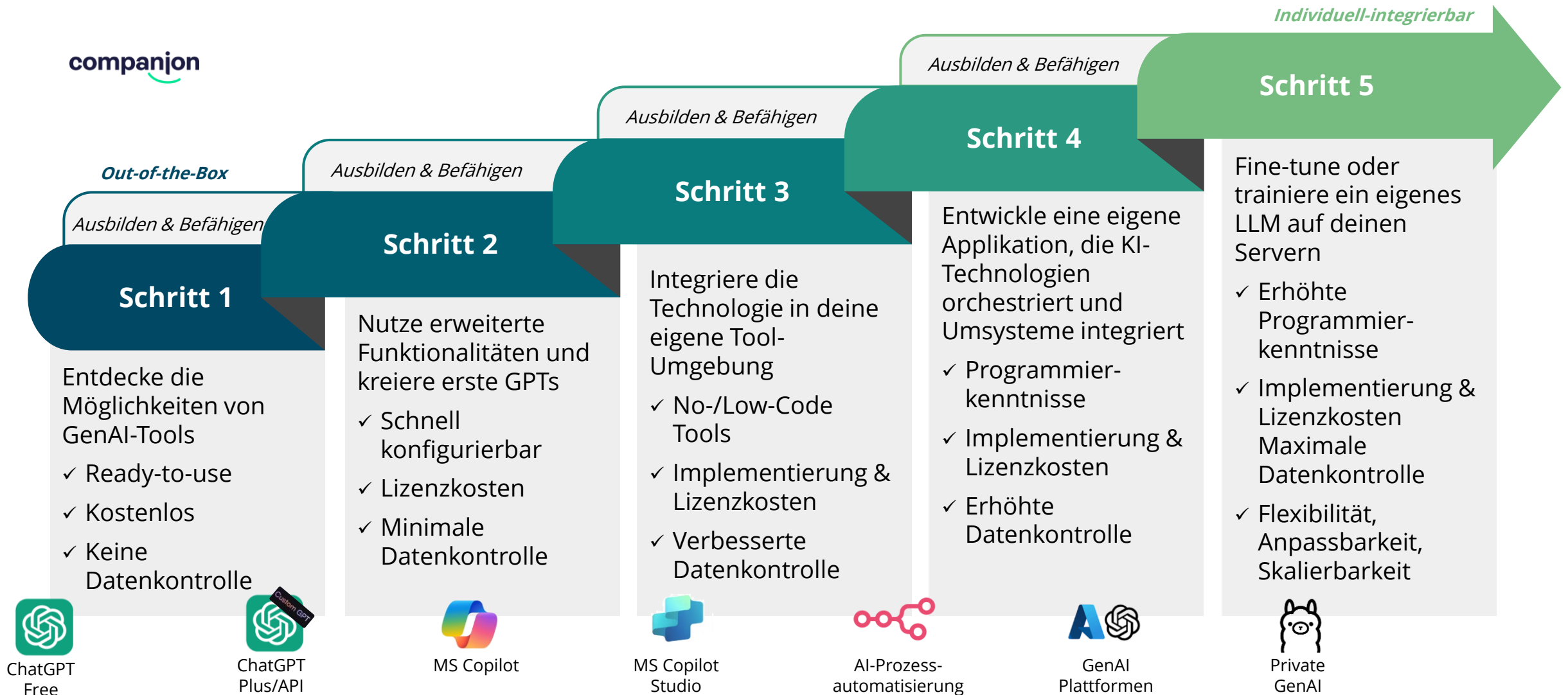
Blick in die Zukunft

Ich glaube ich habe
die Lösung für all
unsere Probleme



TOM
FISH
BURNE

Integration von GenAI ins Unternehmen



KI auf unterschiedliche Art nutzen

KI-Chatbots
(z.B. ChatGPT)

KI in Software
(z.B. Autodesk AI)

KI in Office-Tools
(z.B. Copilot)

KI-Spezialtools
(z.B. Gamma)

KI-Plattformen
(z.B. n8n)

KI-Modelle
(z.B. LLM)

Autodesk AI

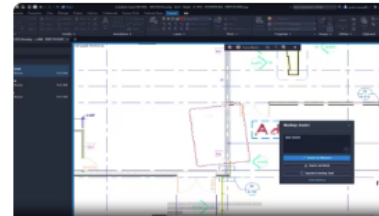
<https://www.autodesk.com/ch-de/solutions/autodesk-ai>



AUTODESK FORMA

Echtzeitanalyse

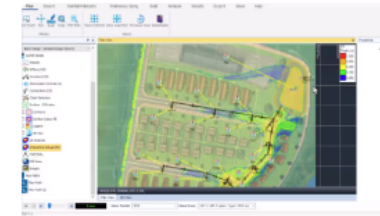
Sie können in Echtzeit Prognosen und Analysen für Wind, Lärm und Betriebsenergie durchführen, um fundierte Planungsentscheidungen zu treffen, die zu besseren Ergebnissen führen.



AUTODESK AUTOCAD

Markierungsassistent

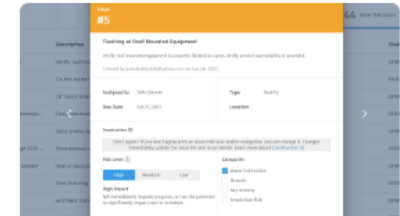
Sie können Kommentare konvertieren, handgeschriebenen Text identifizieren, Objekte hinzufügen und Bearbeitungen durch erkannte Anweisungstexte und Streichungen aus Markierungsdateien automatisieren.



AUTODESK INFODRAINAGE

Überflutungswerkzeug mit maschinellem Lernen

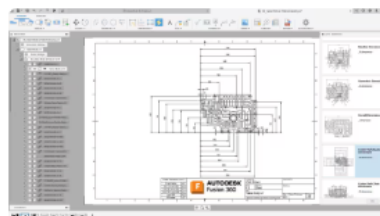
Erstellen Sie schnell und präzise Hochwasserprognosen, indem Sie Wasser auf die Geländeoberfläche anwenden und dabei neue, integrierte Funktionen mit künstlicher Intelligenz nutzen.



AUTODESK CONSTRUCTION CLOUD

Intelligentes Bauen

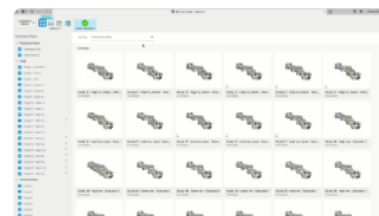
Analysieren Sie Projektdaten, um Entwurfs-, Qualitäts-, Sicherheits- und Projektrisiken zu identifizieren und zu priorisieren und sofrüher im Prozess Probleme zu lösen und fundierte Entscheidungen zu treffen.



AUTODESK FUSION

Zeichnungsautomatisierung

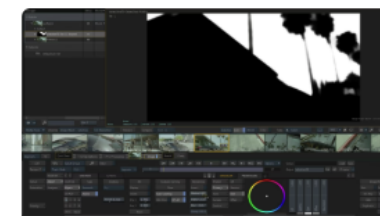
Automatisieren Sie die 2D-Dokumentation mit interaktiven Fertigungszeichnungen und reduzieren Sie den Zeitaufwand für nicht wertschöpfende Aufgaben.



AUTODESK FUSION

Generatives Design

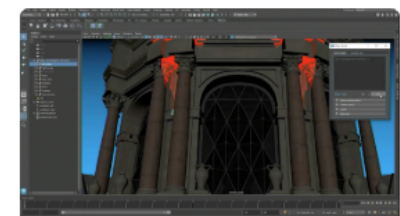
Untersuchen Sie mehr Entwurfsoptionen mit einem Arbeitsablauf, der fertigungsorientierte Kriterien verwendet, ohne jede einzelne Option modellieren und validieren zu müssen.



AUTODESK FLAME

Maschinelles Lernen

Sparen Sie Stunden an Routinarbeit durch Automatisierung von Aufgaben wie Keying, Himmelsersatz und kosmetischen Arbeiten.

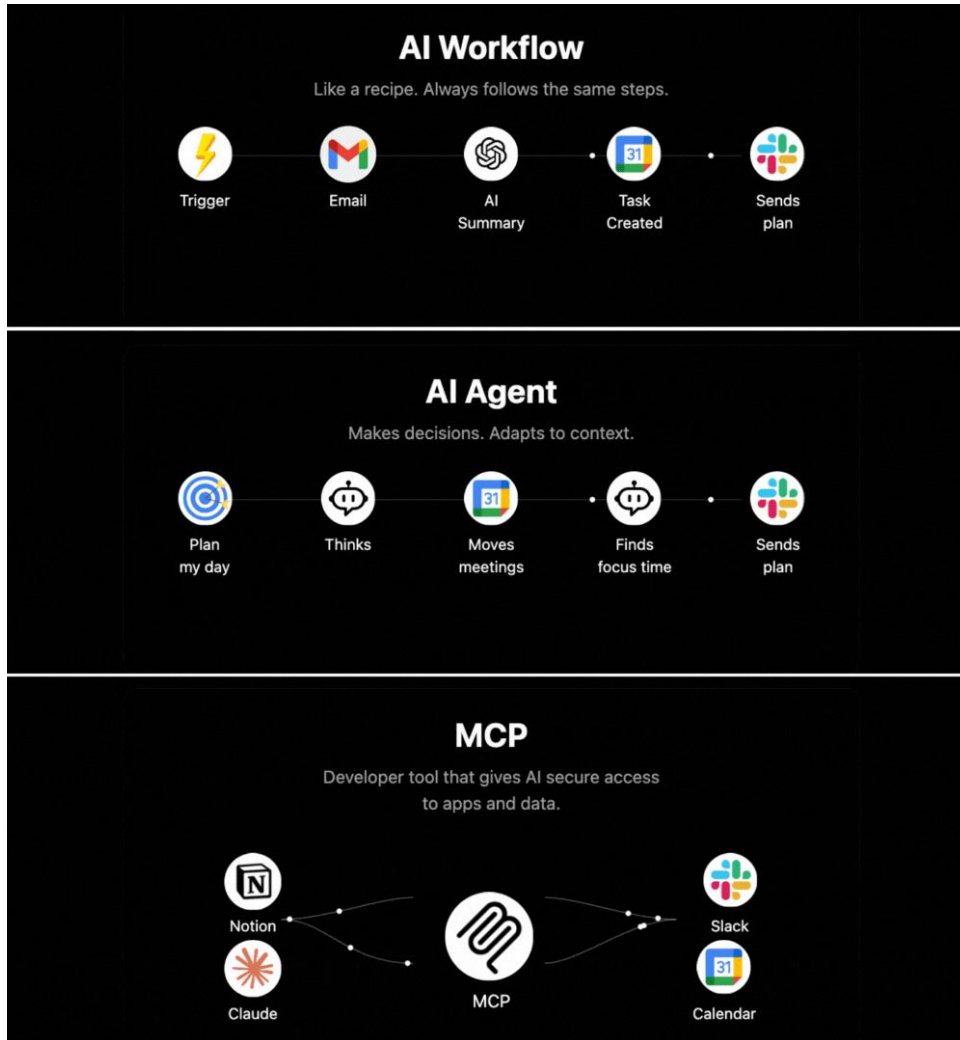


AUTODESK MAYA

KI-gestützte Arbeitsabläufe (Beta)

Steuern Sie Szenen in Maya automatisch mithilfe von Texteingabeaufforderungen in natürlicher Sprache für Aufgaben wie das Kopieren oder Vergrößern von Objekten.

Weniger Chatten mehr Erledigen



KI-Workflows (Arbeitsabläufe)

Ein KI-Workflow ist eine Reihe von Aufgaben, die eine Künstliche Intelligenz automatisch für dich abarbeitet

AI-Agent

Ein AI-Agent ist eine autonome Künstliche Intelligenz, die Entscheidungen trifft und Aufgaben selbstständig ausführt

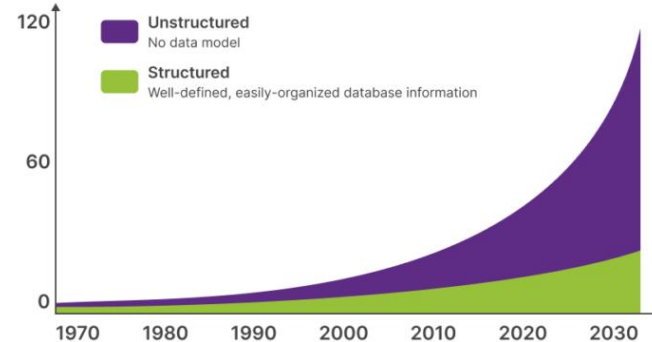
Model Context Protocol

Eine MCP ist eine Plattform, die viele AI-Tools, Agents und Workflows miteinander vernetzt und koordiniert, damit sie zusammenspielen.

Hypothesen für die Zukunft



«Analoge Treffen schaffen echtes Vertrauen»



«Gut kuratierte Daten als Wettbewerbsvorteil»



«Multimodale KI wird zum Standard»

Danke!

companion

www.companion.ch

Büro

Vertical Data AG
Belpstrasse 41
3007 Bern



Marc Müller

+41 79 775 35 12
marc@companion.ch

